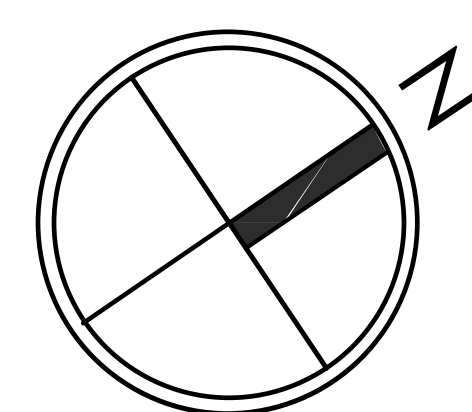
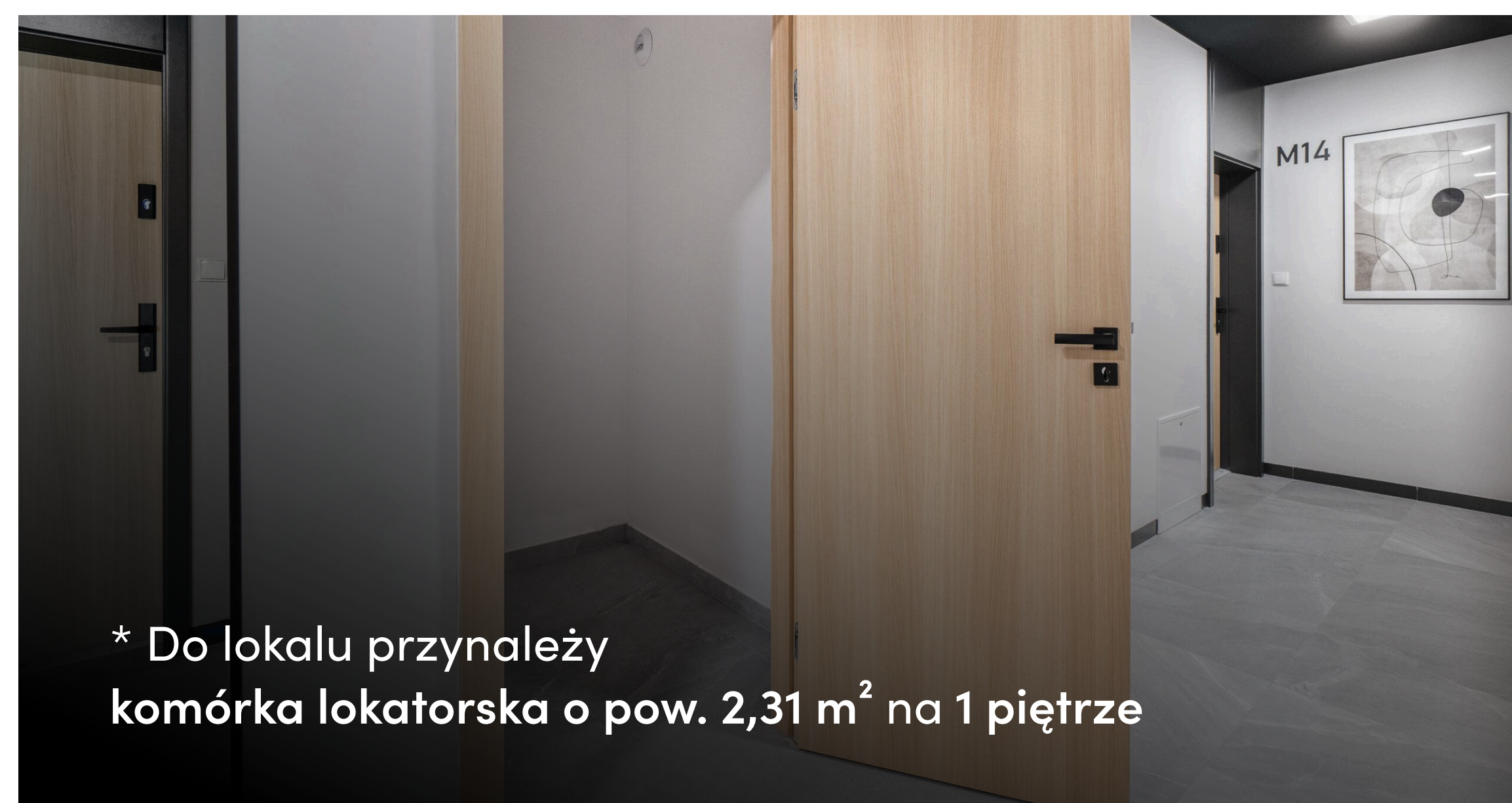


Budynek 10

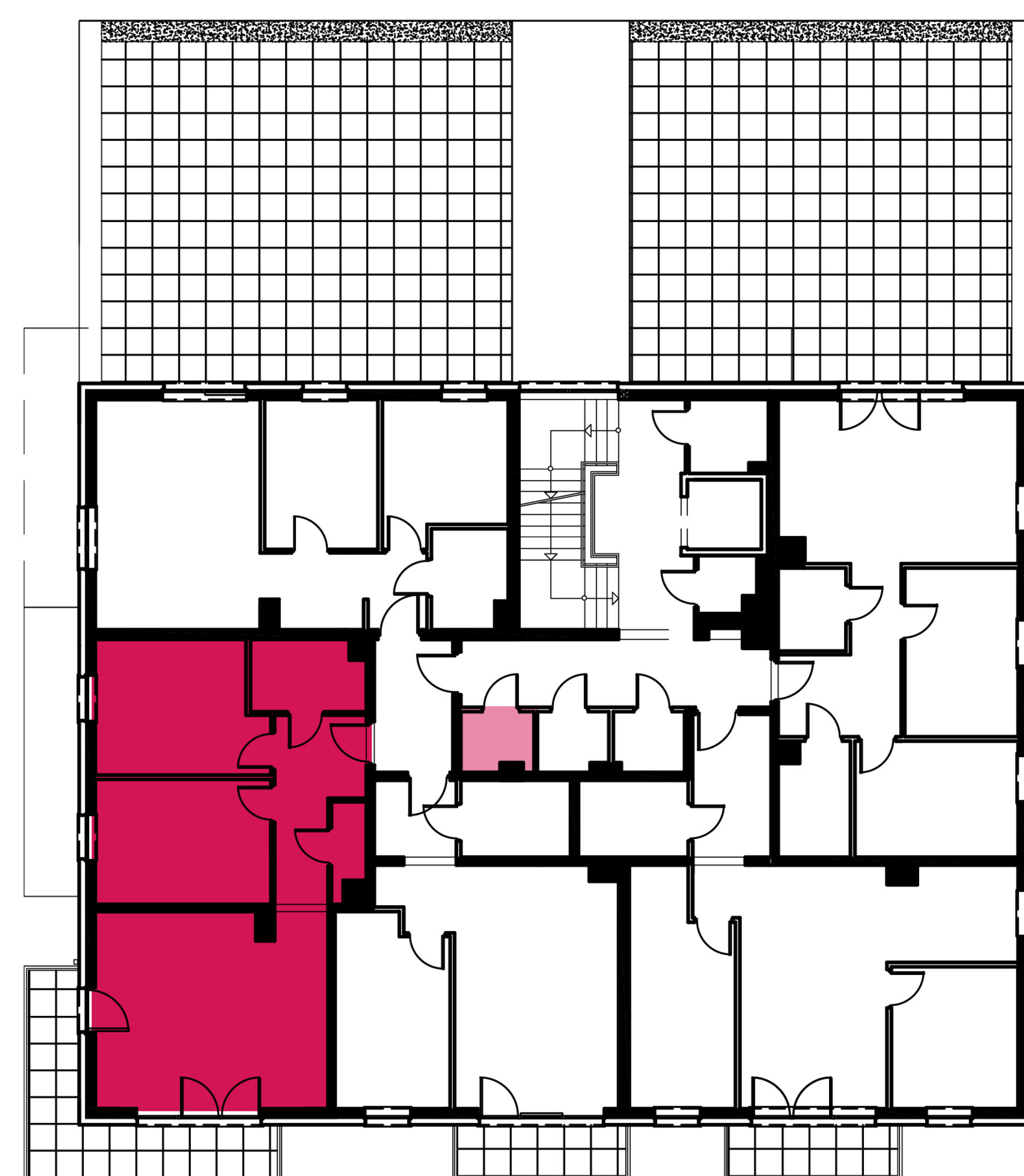
Mieszkanie nr 3B

Powierzchnia - **62,63 m²**

Korytarz	7.40 m ²
Łazienka	4.44 m ²
Pokój	12.19 m ²
Pokój	12.09 m ²
Pokój dzienny + aneks kuch.	24.95 m ²
Garderoba	1.56 m ²
+ Balkon	11.52 m ²



I piętro

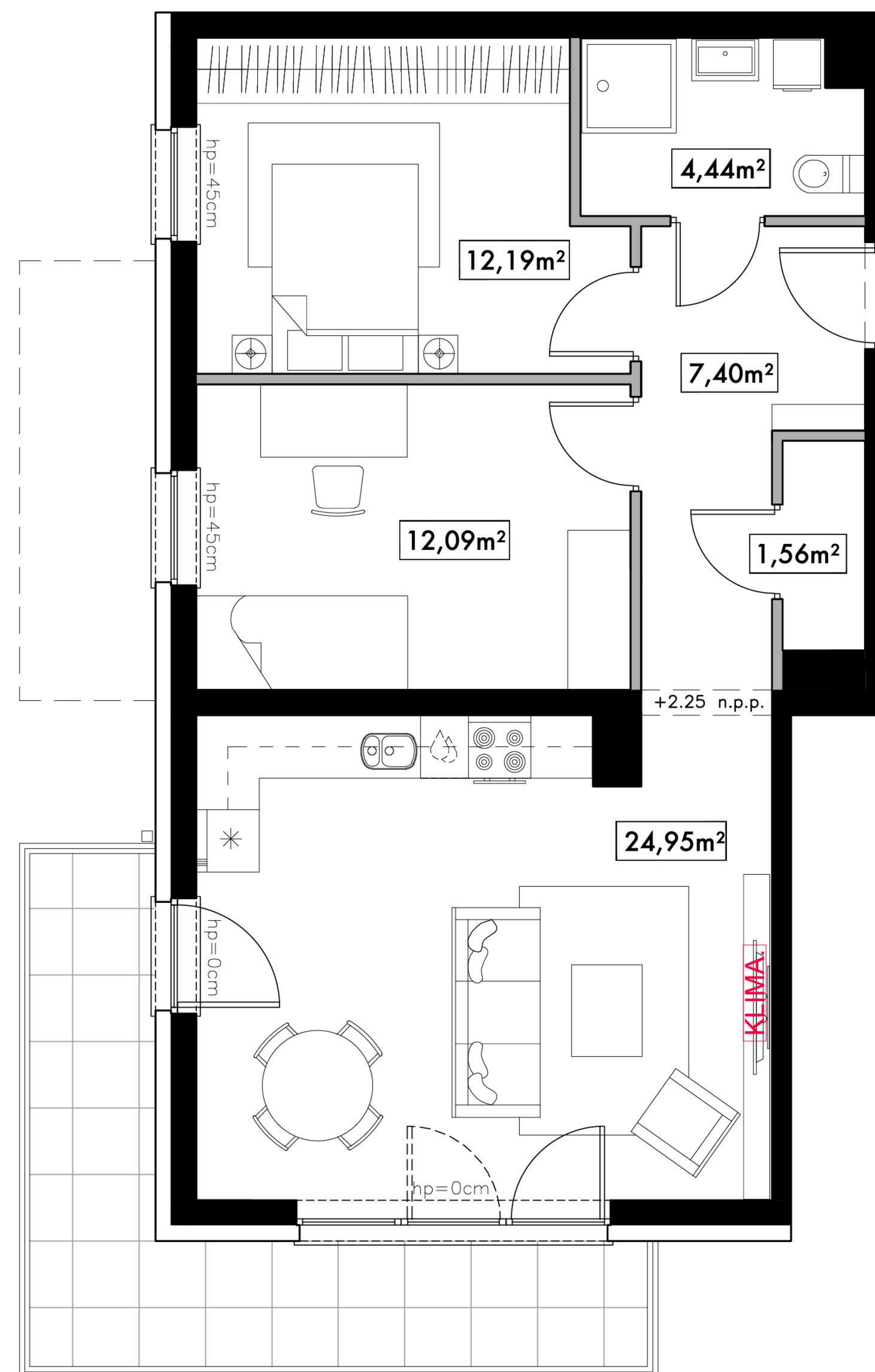


Propozycja aranżacji lokalu

- ściany nośne i szachty instalacyjne
- ściany nienośne działowe murowane (możliwość demontażu, zmiany lokalizacji lub relokacji otworów drzwiowych w ścianach)

Uwagi:

- Powierzchnia pod ścianami nie wlicza się do powierzchni użytkowej mieszkania.
- Rzut lokalu przedstawia jedynie przykładową aranżację (rozmieszczenie wyposażenia kuchni i łazienki, umeblowania oraz zabudów meblarskich)
- W salonie wykonano przyłącze instalacyjne do klimatyzatora typu typu split (oznaczenie: KLIMA), Spód urządzenia dla jednostki wewnętrznej projektowany na +2,15 m nad posadzką. Jednostka zewnętrzna do montażu w hali garażowej we wskazanej na rzucie parteru lokalizacji.
- Cała stolarka okienna PCV we wzorze drewna.
- Moduł środkowy okna balkonowego jako uchylno-przesuwny (PSK)



RUMIA
NOVUM



Biuro sprzedaży mieszkań

ul. Kosynierów 80d/21, 84-230 Rumia
720 560 560, 720 720 919,
sprzedaz@hsdom.pl