

# RUMIA NOVUM

Budynek 15

## Mieszkanie nr 11

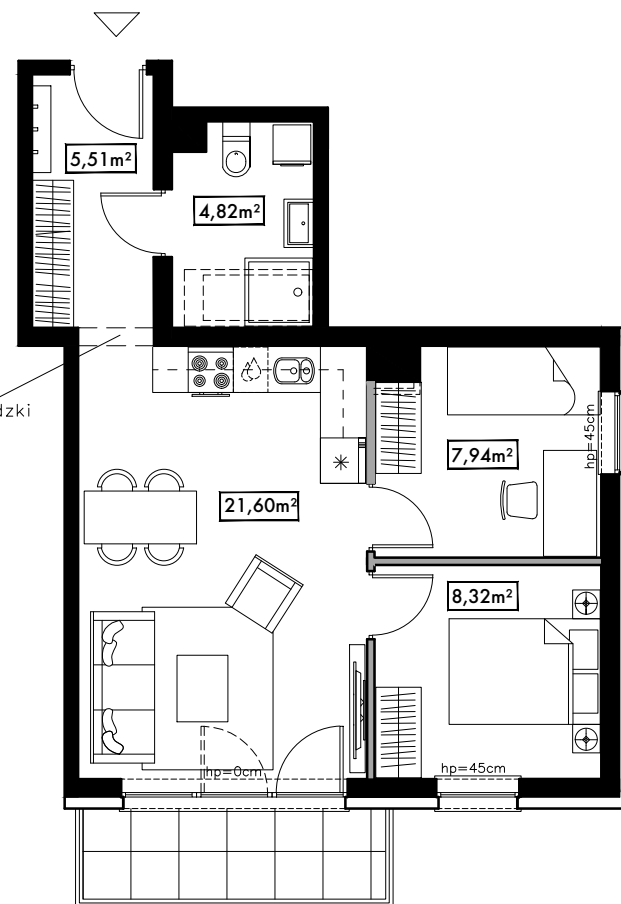
Powierzchnia – 48,19 m<sup>2</sup>

korytarz	5,51m <sup>2</sup>
łazienka	4,82m <sup>2</sup>
pokój dzienny + aneks kuch.	21,60m <sup>2</sup>
pokój	7,94m <sup>2</sup>
pokój	8,32m <sup>2</sup>
balkon	4,80m <sup>2</sup>

III piętro



belka żelbetowa  
2,25m nad poziomem posadzki



0 1 5

### Uwagi:

- Powierzchnia pod ścianami działowymi nie została wliczona do powierzchni użytkowej mieszkania
- Rzut lokalu przedstawia jedynie przykładową aranżację pomieszczeń (rozміszczenie wyposażenia kuchni i łazienki, umebłowania oraz zabudów meblarskich)

### Propozycja aranżacji lokalu

- ściany nośne i szachty instalacyjne
- ściany nienośne działowe murowane (możliwość demontażu, zmiany lokalizacji lub relokacji otworów drzwiowych w ścianach)