

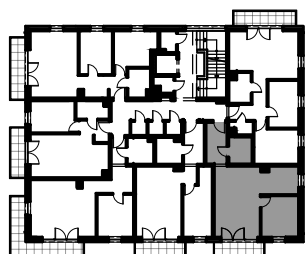
RUMIA NOVUM

Budynek 12

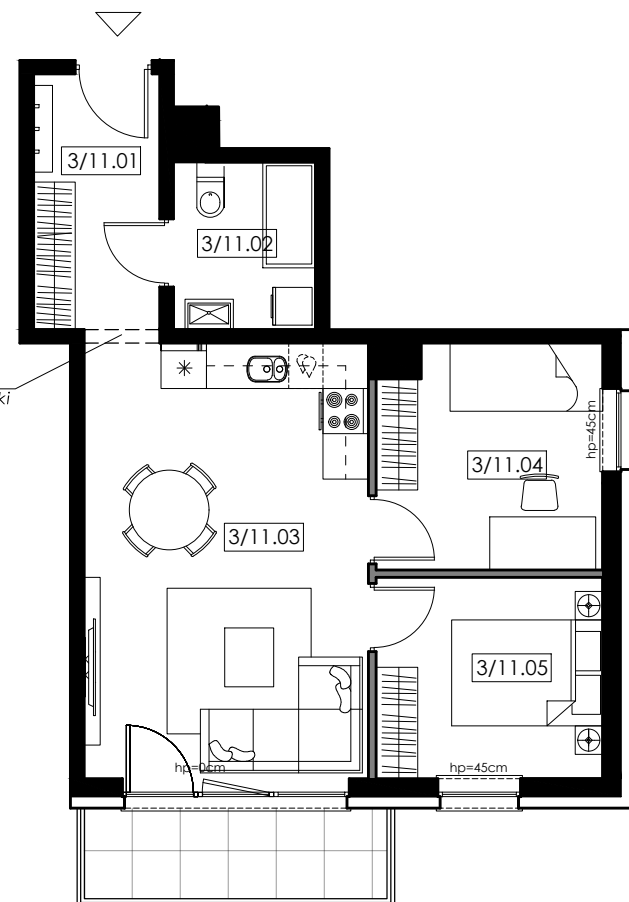
Mieszkanie nr 5 / nr 11

Powierzchnia - 47,02 m²

3/11.01 korytarz	5,49m ²
3/11.02 łazienka	3,99m ²
3/11.03 pokój dzienny + aneks kuch.	21,26m ²
3/11.04 pokój	8,47m ²
3/11.05 pokój	7,81m ²
balkon	4,80m ²



belka żelbetowa
2,25m nad poziomem posadzki



Propozycja aranżacji lokalu



- ściany nośne i szachty
- ściany nienośne (możliwość demontażu)

Uwagi:

- Powierzchnia pod ścianami działowymi nie wlicza się do powierzchni użytkowej mieszkania
- Rzut lokalu przedstawia jedynie przykładową aranżację, rozmieszczenie i rodzaj instalacji w lokalu został przedstawiony na rzutach branżowych