

RUMIA
NOVUM

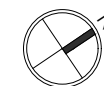
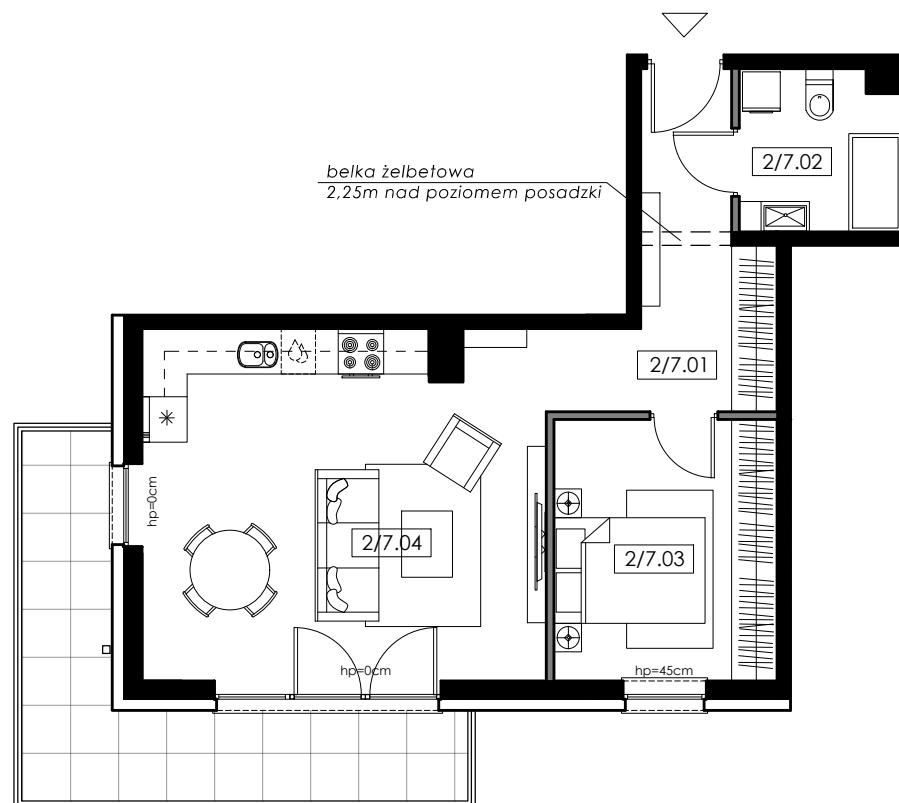
Budynek 12

Mieszkanie nr 7

Powierzchnia - 46,64 m²

2/7.01	korytarz	7,95m ²
2/7.02	łazienka	4,36m ²
2/7.03	pokój	10,02m ²
2/7.04	pokój dzienny + aneks kuch.	24,32m ²
	balkon	11,50m ²

II piętro



Propozycja aranżacji lokalu



- ściany nośne i szachty
- ściany nienośne (możliwość demontażu)

Uwagi:

- Powierzchnia pod ścianami działowymi nie wlicza się do powierzchni użytkowej mieszkania
- Rzut lokalu przedstawia jedynie przykładową aranżację, rozmieszczenie i rodzaj instalacji w lokalu został przedstawiony na rzutach branżowych