

RUMIA NOVUM

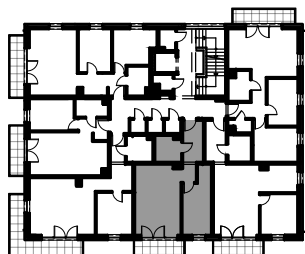
Budynek 12

Mieszkanie nr 6

Powierzchnia - 44,35 m²

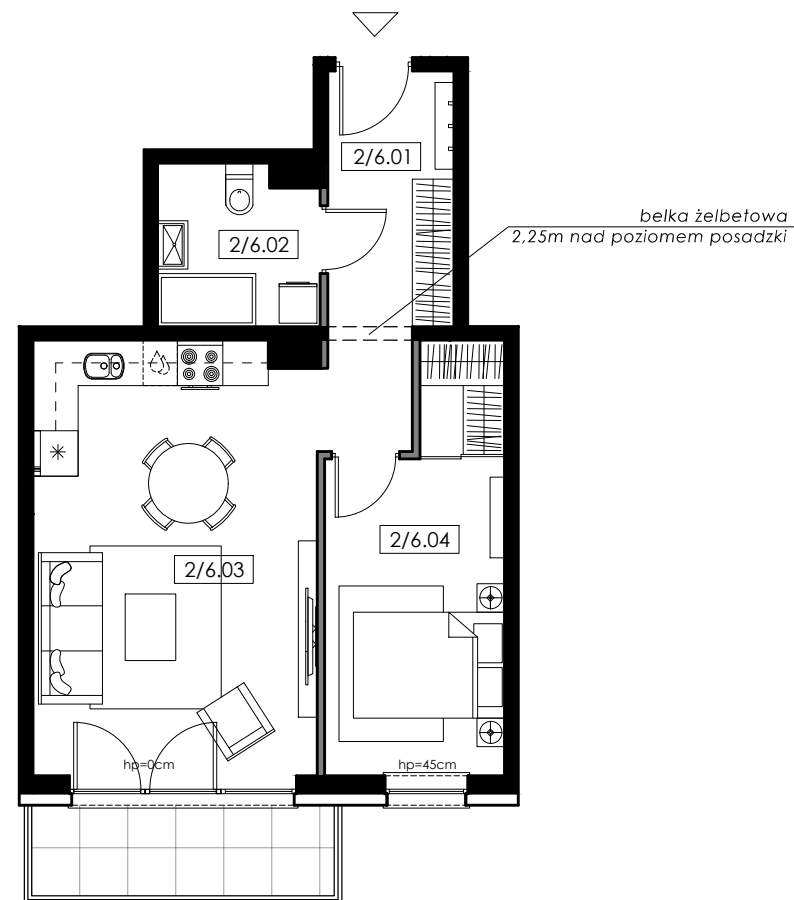
2/6.01	korytarz	5,69m ²
2/6.02	łazienka	4,29m ²
2/6.03	pokój dzienny + aneks kuch.	22,89m ²
2/6.04	pokój	11,49m ²
	balkon	4,80m ²

II piętro



Uwagi:

- Powierzchnia pod ścianami działowymi nie wlicza się do powierzchni użytkowej mieszkania
- Rzut lokalu przedstawia jedynie przykładową aranżację, rozmieszczenie i rodzaj instalacji w lokalu został przedstawiony na rzutach branżowych



Propozycja aranżacji lokalu



- ściany nośne i szachty
- ściany nienośne (możliwość demontażu)