

RUMIA NOVUM

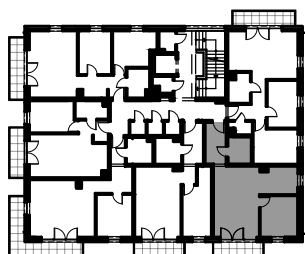
Budynek 12

Mieszkanie nr 5

Powierzchnia - 47,68 m²

2/5.01	korytarz	5,68m ²
2/5.02	łazienka	4,04m ²
2/5.03	pokój dzienny + aneks kuch.	27,89m ²
2/5.04	pokój	10,06m ²
	balkon	4,80m ²

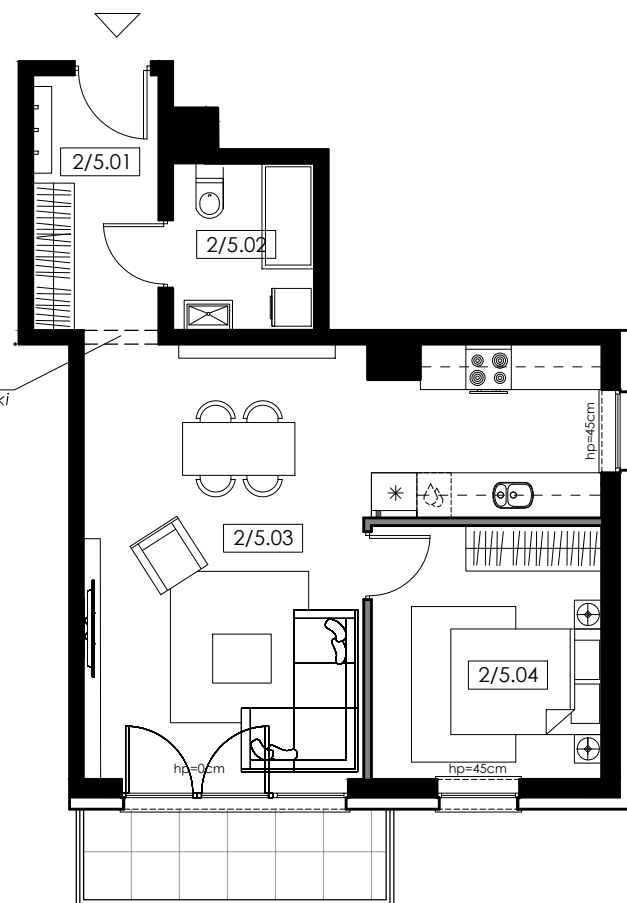
II piętro



Uwagi:

- Powierzchnia pod ścianami działowymi nie wlicza się do powierzchni użytkowej mieszkania
- Rzut lokalu przedstawia jedynie przykładową aranżację, rozmieszczenie i rodzaj instalacji w lokalu został przedstawiony na rzutach branżowych

belka żelbetowa
2,25m nad poziomem posadzki



Propozycja aranżacji lokalu



- ściany nośne i szachty
- ściany nienośne (możliwość demontażu)