

RUMIA NOVUM

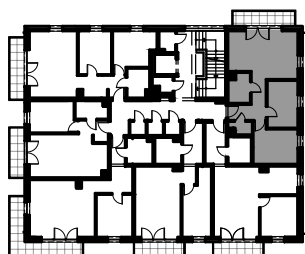
Budynek 12

Mieszkanie nr 4

Powierzchnia - 51,22 m²

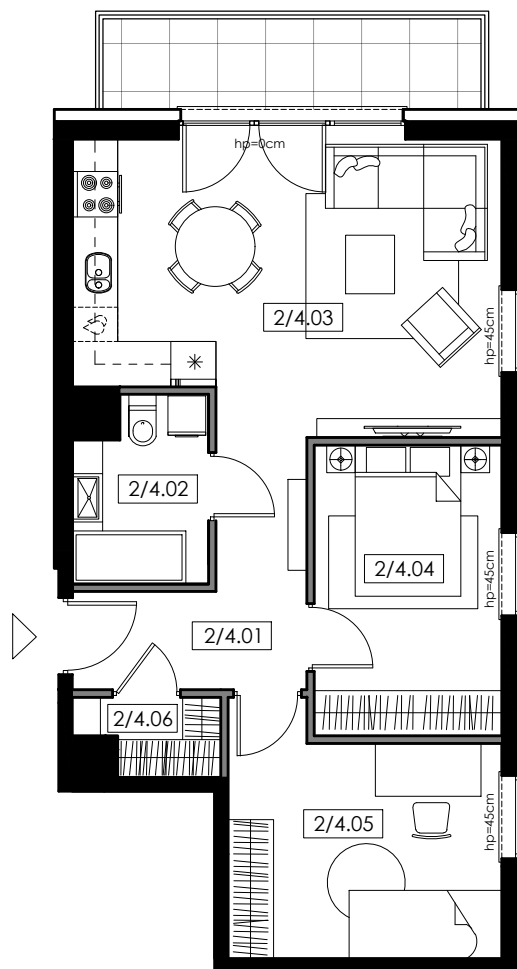
2/4.01	korytarz	6,28m ²
2/4.02	łazienka	4,00m ²
2/4.03	pokój dzienny + aneks kuch.	20,87m ²
2/4.04	pokój	9,35m ²
2/4.05	pokój	10,72m ²
2/4.06	garderoba	1,66m ²
	balkon	6,00m ²

II piętro



Uwagi:

- Powierzchnia pod ścianami działowymi nie wlicza się do powierzchni użytkowej mieszkania
- Rzut lokalu przedstawia jedynie przykładową aranżację, rozmieszczenie i rodzaj instalacji w lokalu został przedstawiony na rzutach branżowych



Propozycja aranżacji lokalu



- ściany nośne i szachty
- ściany nienośne (możliwość demontażu)