

RUMIA NOVUM

Budynek 12

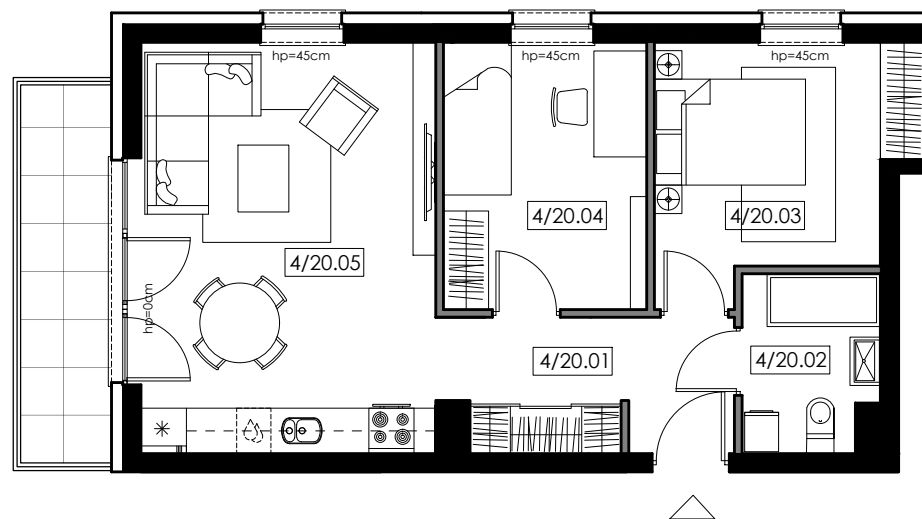
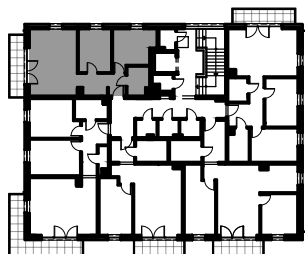
Mieszkanie nr 20

Powierzchnia - 51,03 m²

4/20.01 korytarz	6,58m ²
4/20.02 łazienka	4,01m ²
4/20.03 pokój	10,18m ²
4/20.04 pokój	9,32m ²
4/20.05 pokój dzienny + aneks kuch.	20,94m ²

balkon 6,00m²

IV piętro



- Uwagi:
- Powierzchnia pod ścianami działowymi nie wlicza się do powierzchni użytkowej mieszkania
 - Rzut lokalu przedstawia jedynie przykładową aranżację, rozmieszczenie i rodzaj instalacji w lokalu został przedstawiony na rzutach branżowych

Propozycja aranżacji lokalu



- ściany nośne i szachty
- ściany nienośne (możliwość demontażu)

