

# RUMIA NOVUM

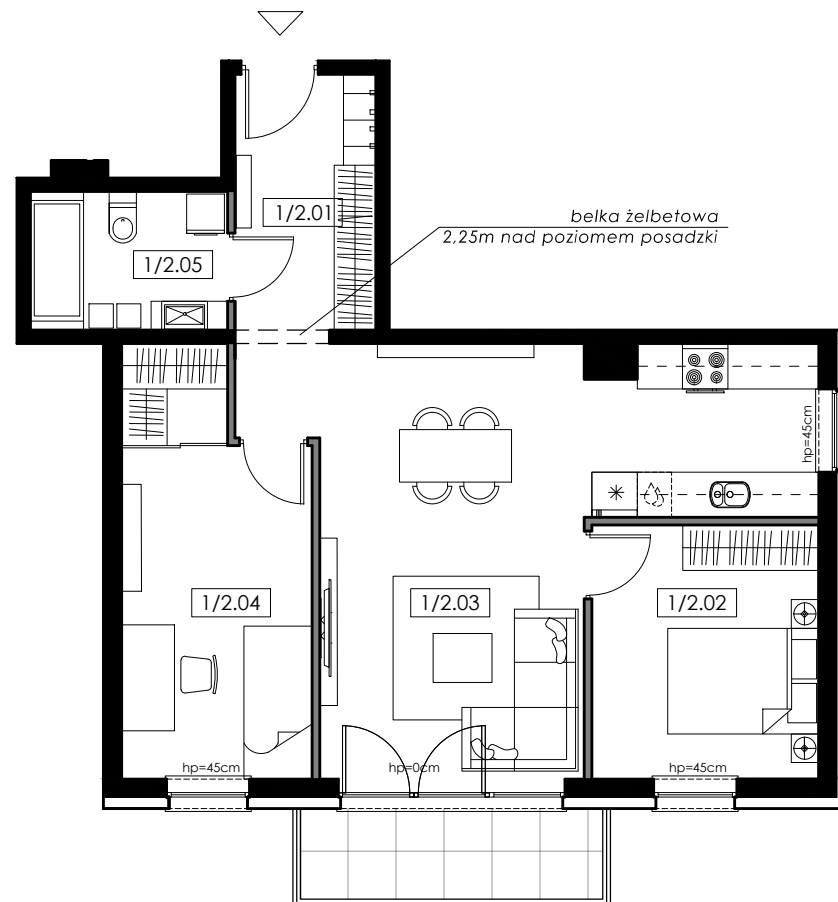
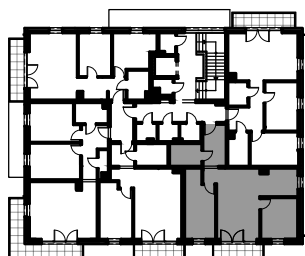
Budynek 12

## Mieszkanie nr 2

Powierzchnia - 61,57 m<sup>2</sup>

|        |                             |                     |
|--------|-----------------------------|---------------------|
| 1/2.01 | korytarz                    | 6,35m <sup>2</sup>  |
| 1/2.02 | pokój                       | 9,89m <sup>2</sup>  |
| 1/2.03 | pokój dzienny + aneks kuch. | 27,94m <sup>2</sup> |
| 1/2.04 | pokój                       | 12,75m <sup>2</sup> |
| 1/2.05 | łazienka                    | 4,63m <sup>2</sup>  |
|        | balkon                      | 4,80m <sup>2</sup>  |

I piętro



Propozycja aranżacji lokalu



ściany nośne i szachty

ściany nienośne  
(możliwość demontażu)

Uwagi:

- Powierzchnia pod ścianami działowymi nie wlicza się do powierzchni użytkowej mieszkania
- Rzut lokalu przedstawia jedynie przykładową aranżację, rozmieszczenie i rodzaj instalacji w lokalu został przedstawiony na rzutach branżowych