

RUMIA NOVUM

Budynek 12

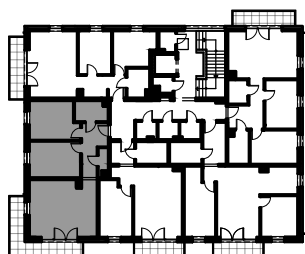
Mieszkanie nr 19

Powierzchnia - 62,41 m²

4/19.01 korytarz	7,39m ²
4/19.02 łazienka	4,35m ²
4/19.03 pokój	12,03m ²
4/19.04 pokój	12,05m ²
4/19.05 pokój dzienny + aneks kuch.	25,02m ²
4/19.06 garderoba	1,57m ²

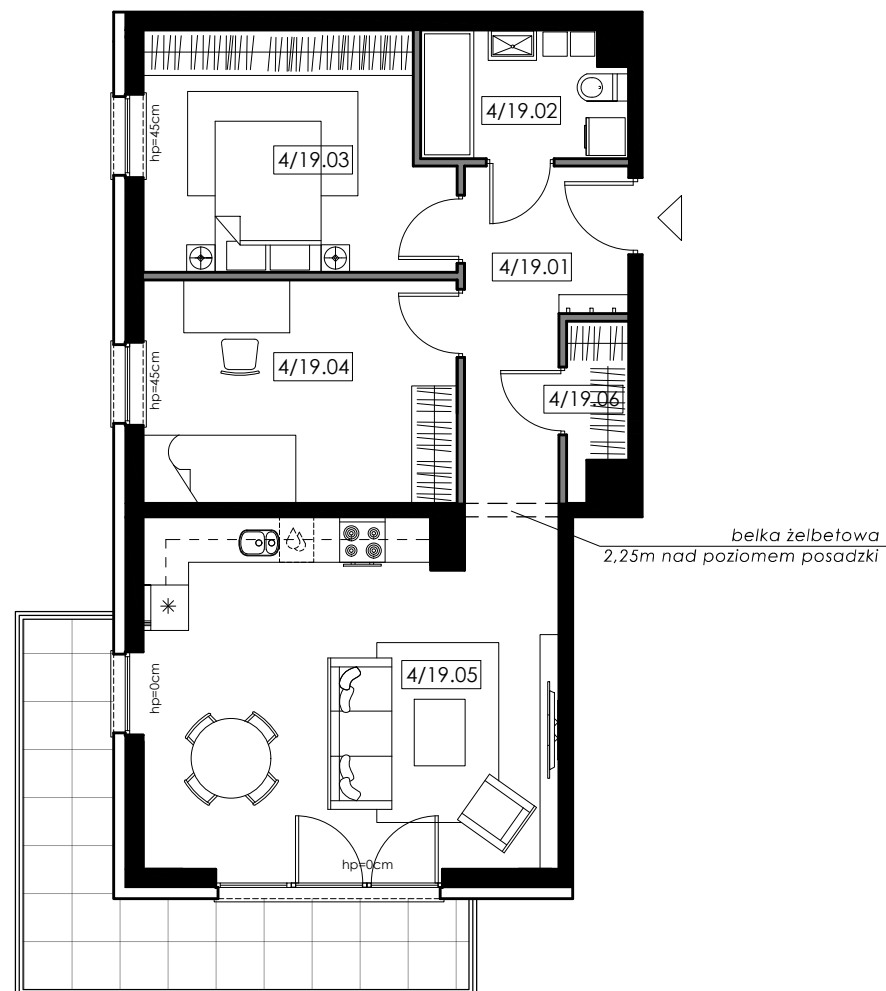
balkon 11,50m²

IV piętro



Uwagi:

- Powierzchnia pod ścianami działowymi nie wlicza się do powierzchni użytkowej mieszkania
- Rzut lokalu przedstawia jedynie przykładową aranżację, rozmieszczenie i rodzaj instalacji w lokalu został przedstawiony na rzutach branżowych



Propozycja aranżacji lokalu



- ściany nośne i szachty
- ściany nienośne (możliwość demontażu)

