

RUMIA NOVUM

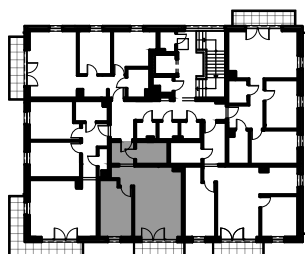
Budynek 12

Mieszkanie nr 18

Powierzchnia - 44,67 m²

4/18.01 korytarz	6,28m ²
4/18.02 łazienka	4,63m ²
4/18.03 pokój dzienny + aneks kuch.	22,03m ²
4/18.04 pokój	11,73m ²
balkon	4,80m ²

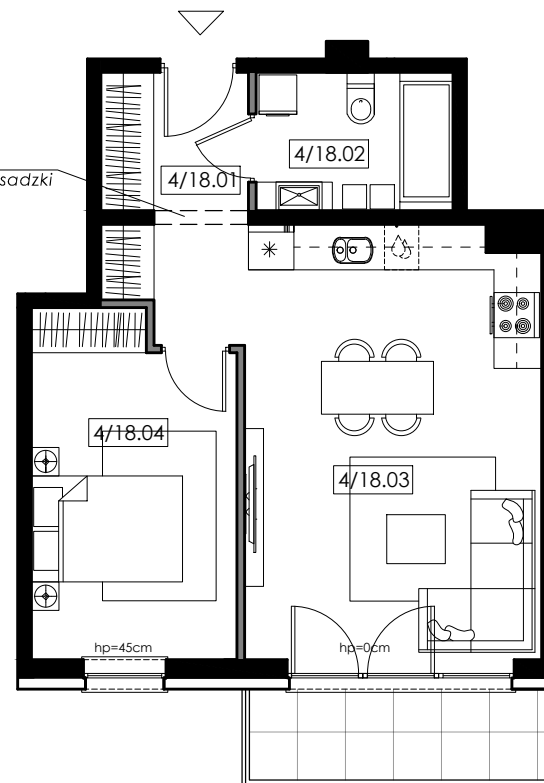
IV piętro



Uwagi:

- Powierzchnia pod ścianami działowymi nie wlicza się do powierzchni użytkowej mieszkania
- Rzut lokalu przedstawia jedynie przykładową aranżację, rozmieszczenie i rodzaj instalacji w lokalu został przedstawiony na rzutach branżowych

belka żelbetowa
2,25m nad poziomem posadzki



Propozycja aranżacji lokalu



- ściany nośne i szachty
- ściany nienośne (możliwość demontażu)