

RUMIA NOVUM

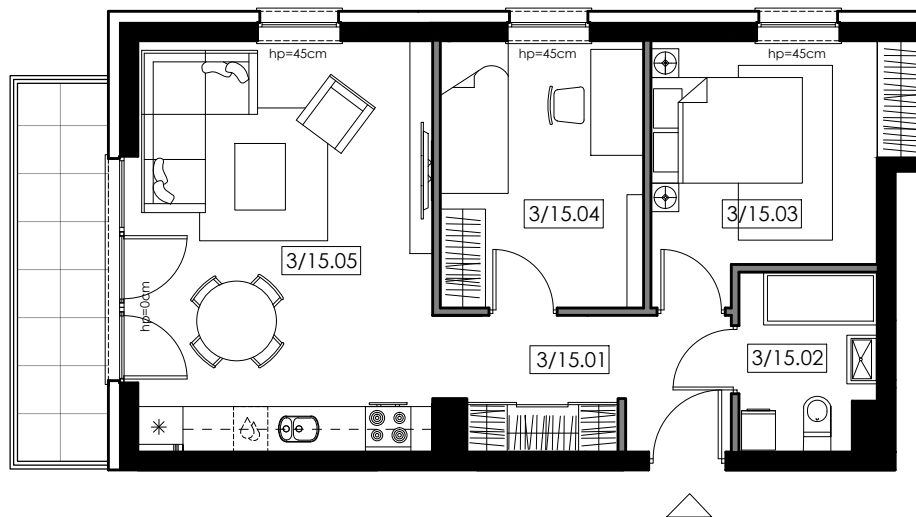
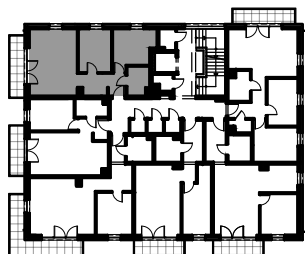
Budynek 12

Mieszkanie nr 15

Powierzchnia - 51,03 m²

3/15.01 korytarz	6,58m ²
3/15.02 łazienka	4,01m ²
3/15.03 pokój	10,18m ²
3/15.04 pokój	9,32m ²
3/15.05 pokój dzienny + aneks kuch.	20,94m ²
balkon	6,00m ²

III piętro



Uwagi:

- Powierzchnia pod ścianami działowymi nie wlicza się do powierzchni użytkowej mieszkania
- Rzut lokalu przedstawia jedynie przykładową aranżację, rozmieszczenie i rodzaj instalacji w lokalu został przedstawiony na rzutach branżowych

Propozycja aranżacji lokalu



- ściany nośne i szachty
- ściany nienośne (możliwość demontażu)

