

# RUMIA NOVUM

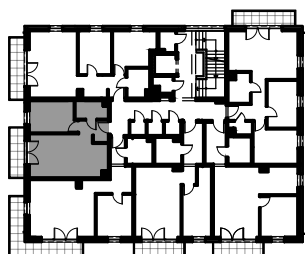
Budynek 12

## Mieszkanie nr 14

Powierzchnia - 37,85 m<sup>2</sup>

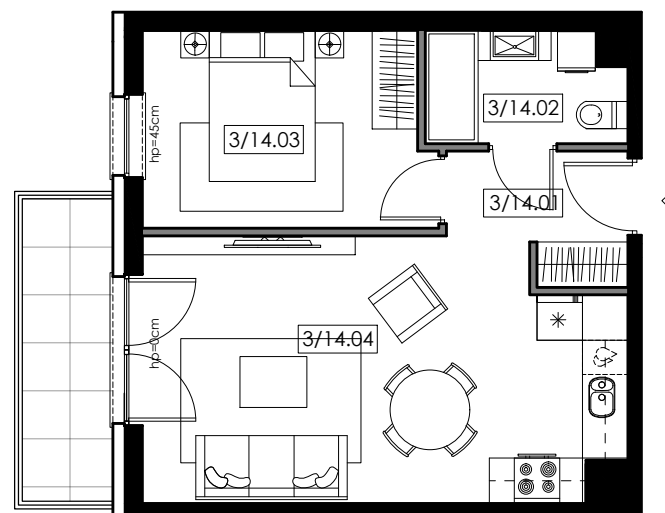
3/14.01 korytarz	3,42m <sup>2</sup>
3/14.02 łazienka	3,70m <sup>2</sup>
3/14.03 pokój	9,63m <sup>2</sup>
3/14.04 pokój dzienny + aneks kuch.	21,10m <sup>2</sup>
balkon	4,80m <sup>2</sup>

III piętro



Uwagi:

- Powierzchnia pod ścianami działowymi nie wlicza się do powierzchni użytkowej mieszkania
- Rzut lokalu przedstawia jedynie przykładową aranżację, rozmieszczenie i rodzaj instalacji w lokalu został przedstawiony na rzutach branżowych



Propozycja aranżacji lokalu



- ściany nośne i szachty
- ściany nienośne (możliwość demontażu)