

# RUMIA NOVUM

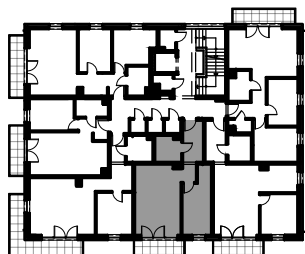
Budynek 12

## Mieszkanie nr 12

Powierzchnia - 44,35 m<sup>2</sup>

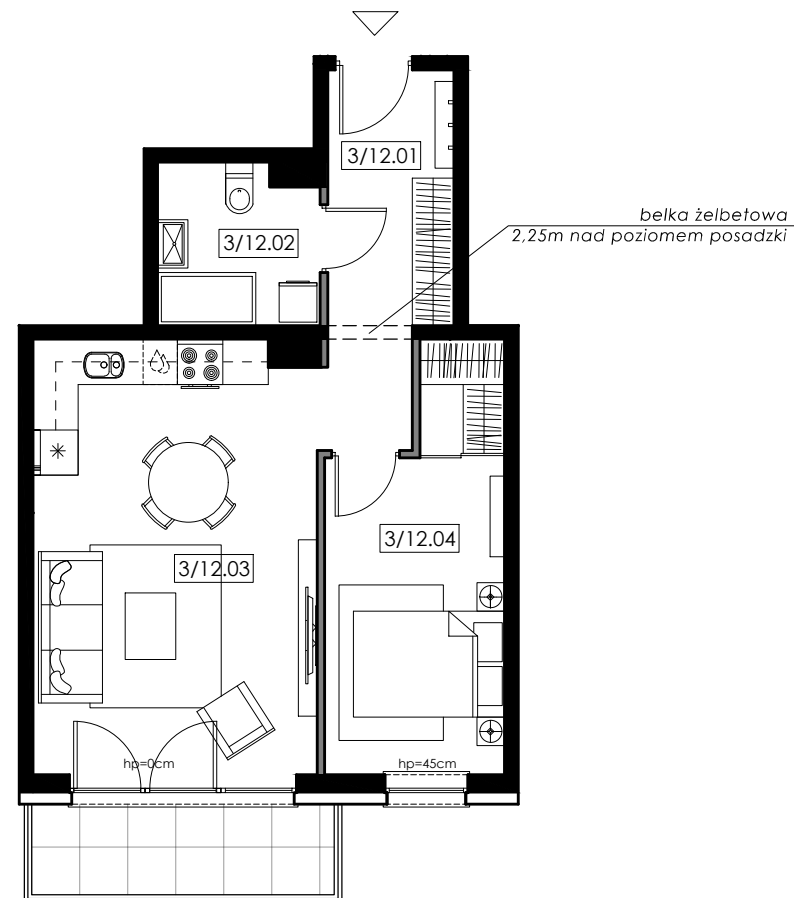
3/12.01 korytarz	5,69m <sup>2</sup>
3/12.02 łazienka	4,29m <sup>2</sup>
3/12.03 pokój dzienny + aneks kuch.	22,89m <sup>2</sup>
3/12.04 pokój	11,49m <sup>2</sup>
balkon	4,80m <sup>2</sup>

III piętro



Uwagi:

- Powierzchnia pod ścianami działowymi nie wlicza się do powierzchni użytkowej mieszkania
- Rzut lokalu przedstawia jedynie przykładową aranżację, rozmieszczenie i rodzaj instalacji w lokalu został przedstawiony na rzutach branżowych



Propozycja aranżacji lokalu



- ściany nośne i szachty
- ściany nienośne (możliwość demontażu)