

RUMIA NOVUM

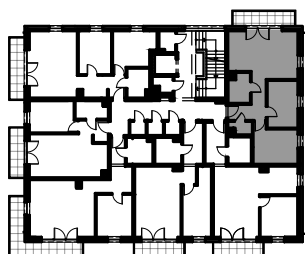
Budynek 12

Mieszkanie nr 10

Powierzchnia - 51,22 m²

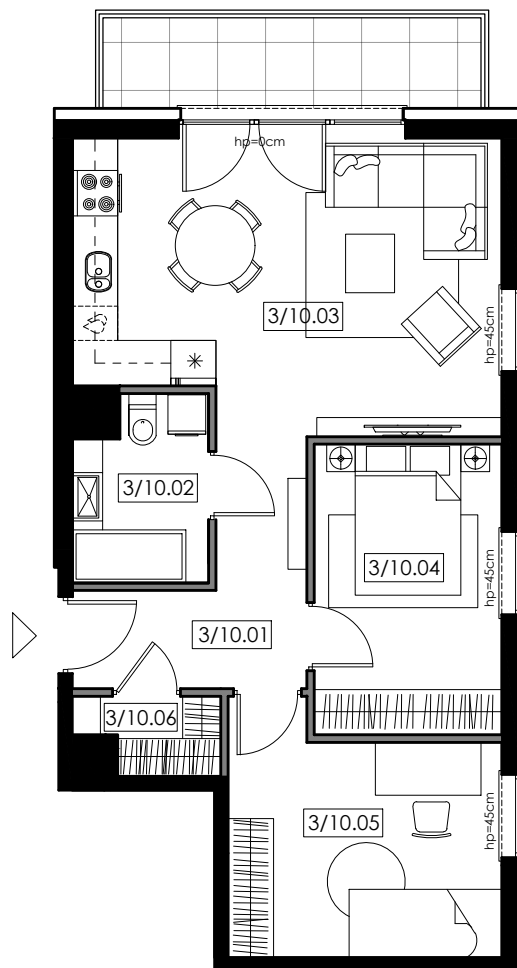
3/10.01 korytarz	6,28m ²
3/10.02 łazienka	4,00m ²
3/10.03 pokój dzienny + aneks kuch.	20,87m ²
3/10.04 pokój	9,35m ²
3/10.05 pokój	10,72m ²
3/10.06 garderoba	1,66m ²
balkon	6,00m ²

III piętro



Uwagi:

- Powierzchnia pod ścianami działowymi nie wlicza się do powierzchni użytkowej mieszkania
- Rzut lokalu przedstawia jedynie przykładową aranżację, rozmieszczenie i rodzaj instalacji w lokalu został przedstawiony na rzutach branżowych



Propozycja aranżacji lokalu



- ściany nośne i szachty
- ściany nienośne (możliwość demontażu)