

RUMIA NOVUM

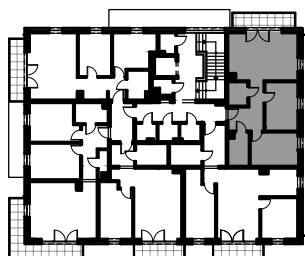
Budynek 12

Mieszkanie nr 1

Powierzchnia - 57,77 m²

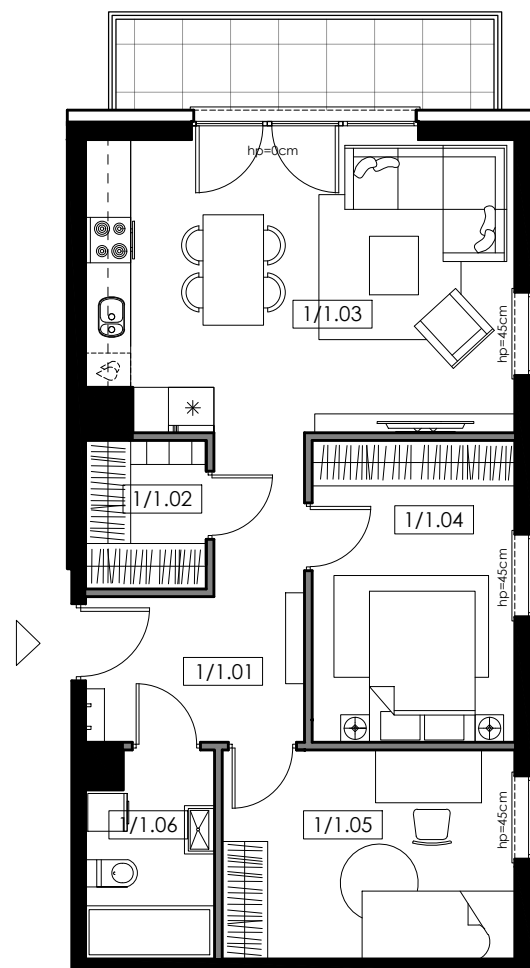
1/1.01	korytarz	8,02m ²
1/1.02	garderoba	3,04m ²
1/1.03	pokój dzienny + aneks kuch.	21,37m ²
1/1.04	pokój	10,51m ²
1/1.05	pokój	10,50m ²
1/1.06	łazienka	4,33m ²
	balkon	6,00m ²

I piętro



Uwagi:

- Powierzchnia pod ścianami działowymi nie wlicza się do powierzchni użytkowej mieszkania
- Rzut lokalu przedstawia jedynie przykładową aranżację, rozmieszczenie i rodzaj instalacji w lokalu został przedstawiony na rzutach branżowych



Propozycja aranżacji lokalu



- ściany nośne i szachty
- ściany nienośne (możliwość demontażu)