

# RUMIA NOVUM

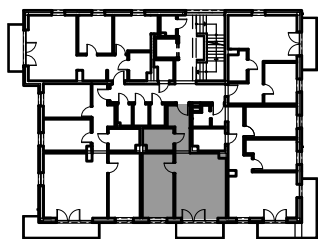
Budynek 8

## Mieszkanie nr 8

Powierzchnia - 46,31 m<sup>2</sup>

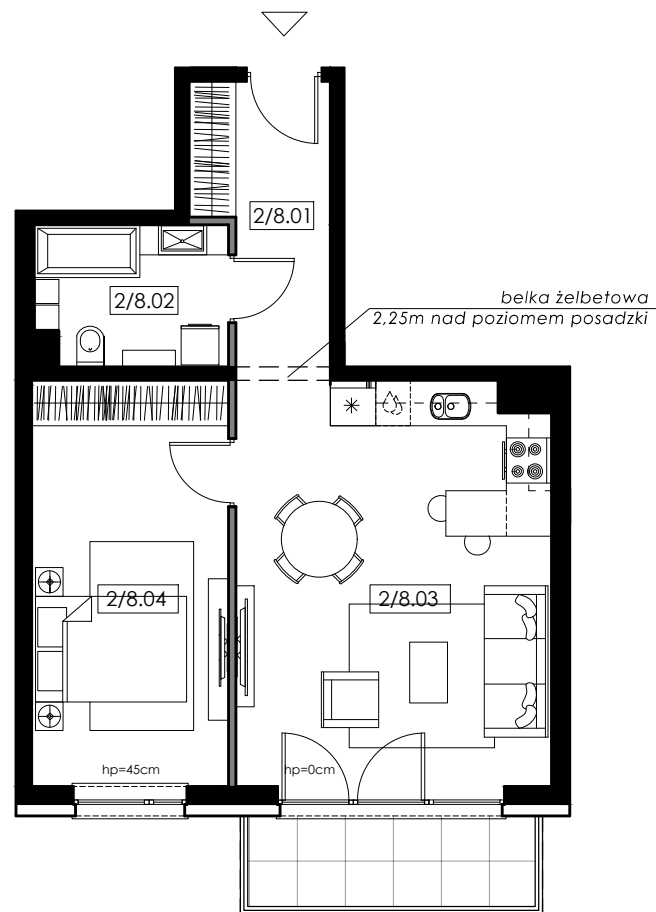
2/8.01	korytarz	5,91m <sup>2</sup>
2/8.02	łazienka	4,54m <sup>2</sup>
2/8.03	pokój dzienny + aneks kuch.	22,14m <sup>2</sup>
2/8.04	pokój	13,72m <sup>2</sup>
	balkon	4,55m <sup>2</sup>

II piętro



Uwagi:

- Powierzchnia pod ścianami działowymi nie wlicza się do powierzchni użytkowej mieszkania
- Rzut lokalu przedstawia jedynie przykładową aranżację, rozmieszczenie i rodzaj instalacji w lokalu został przedstawiony na rzutach branżowych



Propozycja aranżacji lokalu



- ściany nośne i szachty
- ściany nienośne (możliwość demontażu)

