

RUMIA NOVUM

Budynek 8

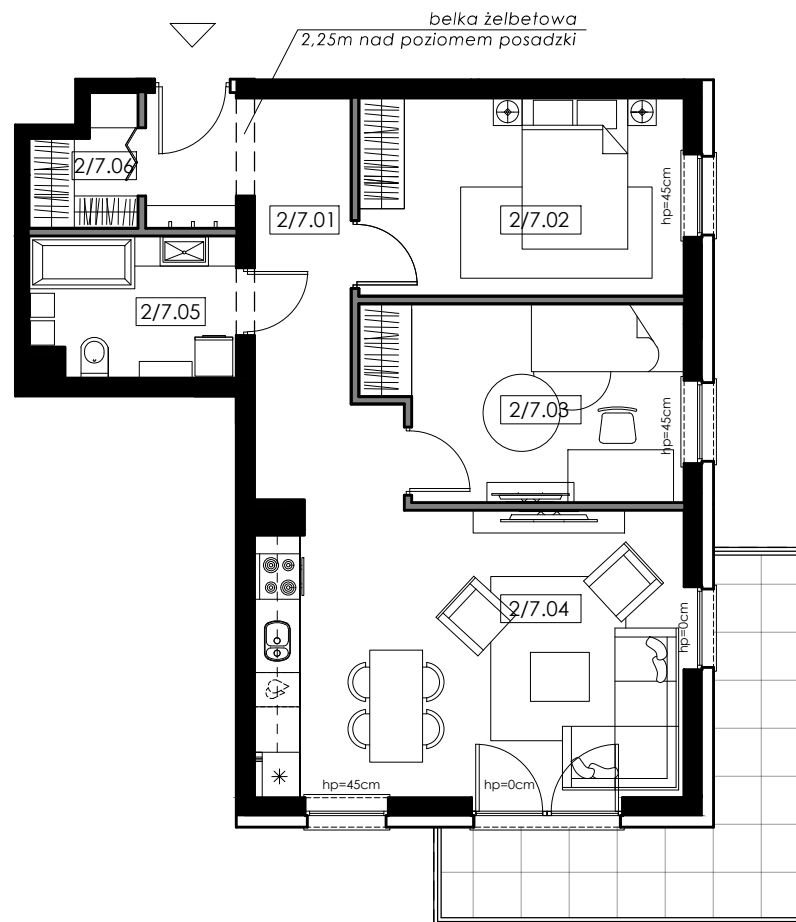
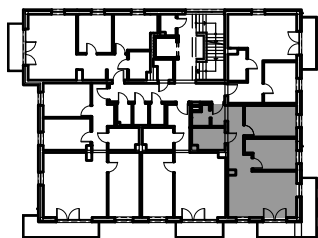
Mieszkanie nr 7

Powierzchnia - 59,18 m²

2/7.01	korytarz	10,07m ²
2/7.02	pokój	11,07m ²
2/7.03	pokój	10,13m ²
2/7.04	pokój dzienny + aneks kuch.	21,09m ²
2/7.05	łazienka	4,82m ²
2/7.06	garderoba	2,00m ²

balkon 10,60m²

II piętro



Propozycja aranżacji lokalu



- ściany nośne i szachty
- ściany nienośne (możliwość demontażu)



Uwagi:

- Powierzchnia pod ścianami działowymi nie wlicza się do powierzchni użytkowej mieszkania
- Rzut lokalu przedstawia jedynie przykładową aranżację, rozmieszczenie i rodzaj instalacji w lokalu został przedstawiony na rzutach branżowych