

# RUMIA NOVUM

Budynek 8

## Mieszkanie nr 6

Powierzchnia - 39,43 m<sup>2</sup>

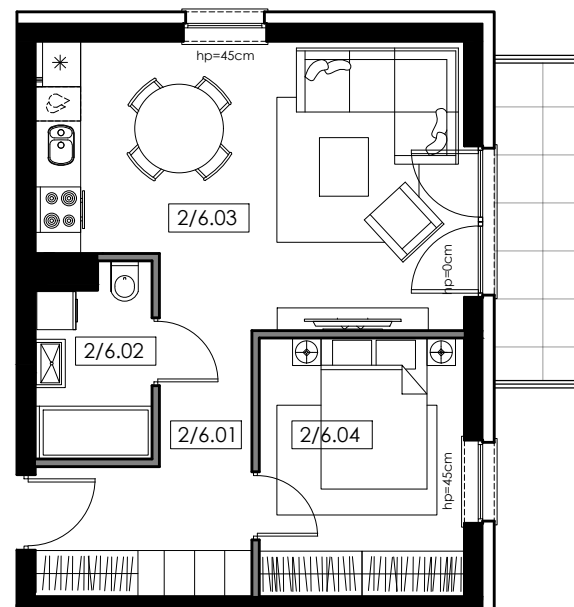
2/6.01	korytarz	6,95m <sup>2</sup>
2/6.02	łazienka	3,60m <sup>2</sup>
2/6.03	pokój dzienny + aneks kuch.	19,78m <sup>2</sup>
2/6.04	pokój	9,10m <sup>2</sup>
	balkon	5,03m <sup>2</sup>

II piętro



Uwagi:

- Powierzchnia pod ścianami działowymi nie wlicza się do powierzchni użytkowej mieszkania
- Rzut lokalu przedstawia jedynie przykładową aranżację, rozmieszczenie i rodzaj instalacji w lokalu został przedstawiony na rzutach branżowych



Propozycja aranżacji lokalu



- ściany nośne i szachty
- ściany nienośne (możliwość demontażu)

