

RUMIA NOVUM

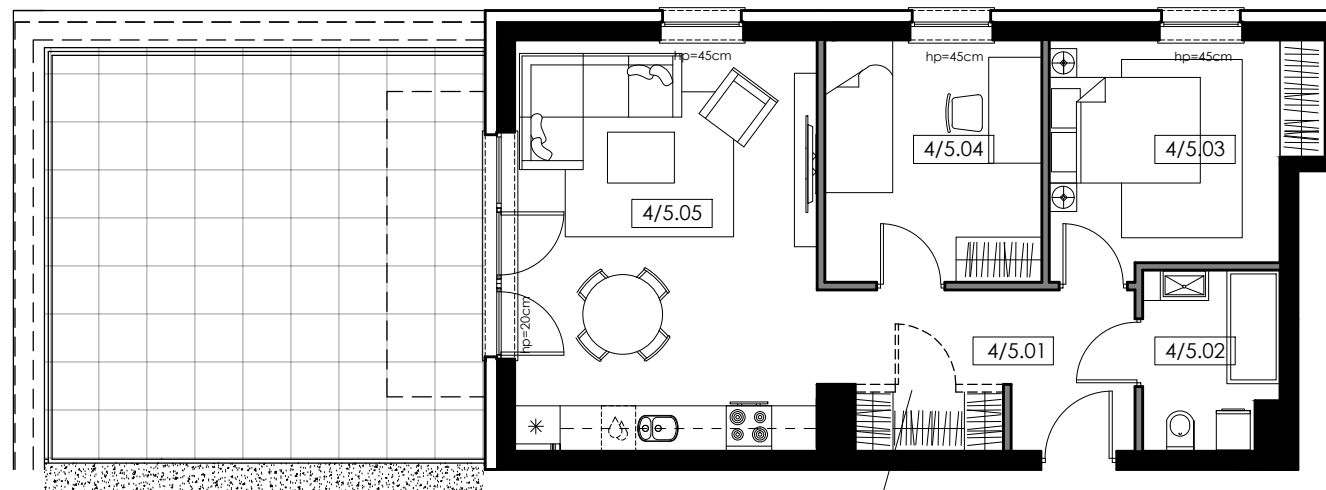
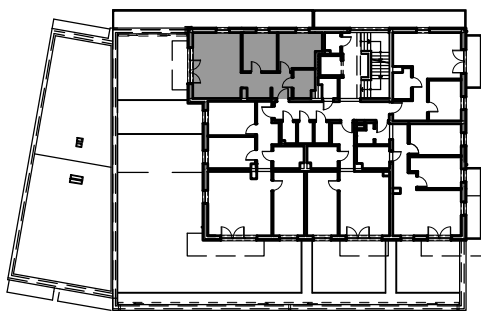
Budynek 8

Mieszkanie nr 5

Powierzchnia - 52,73 m²

1/5.01	korytarz	8,23m ²
1/5.02	łazienka	4,00m ²
1/5.03	pokój	10,00m ²
1/5.04	pokój	9,02m ²
1/5.05	pokój dzienny + aneks kuch.	21,48m ²
	taras	31,50m ²

I piętro



możliwość wydzielenia garderoby

Propozycja aranżacji lokalu



- ściany nośne i szachty
- ściany nienośne (możliwość demontażu)



Uwagi:

- Powierzchnia pod ścianami działowymi nie wlicza się do powierzchni użytkowej mieszkania
- Rzut lokalu przedstawia jedynie przykładową aranżację, rozmieszczenie i rodzaj instalacji w lokalu został przedstawiony na rzutach branżowych