

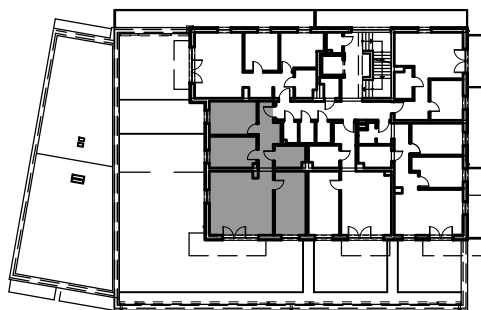
# RUMIA NOVUM

## Budynek 8 Mieszkanie nr 4

Powierzchnia - 74,46 m<sup>2</sup>

1/4.01	korytarz	8,04m <sup>2</sup>
1/4.02	łazienka	4,54m <sup>2</sup>
1/4.03	pokój	13,41m <sup>2</sup>
1/4.04	pokój dzienny + aneks kuch.	27,43m <sup>2</sup>
1/4.05	pokój	10,15m <sup>2</sup>
1/4.06	pokój	10,89m <sup>2</sup>
	taras	112,00m <sup>2</sup>

I piętro



Propozycja aranżacji lokalu



- ściany nośne i szachty
- ściany nienośne (możliwość demontażu)

Uwagi:

- Powierzchnia pod ścianami działowymi nie wlicza się do powierzchni użytkowej mieszkania
- Rzut lokalu przedstawia jedynie przykładową aranżację, rozmieszczenie i rodzaj instalacji w lokalu został przedstawiony na rzutach branżowych

