

# RUMIA NOVUM

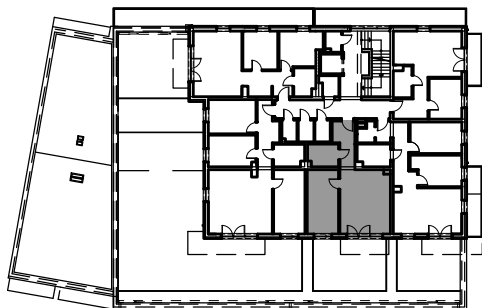
Budynek 8

## Mieszkanie nr 3

Powierzchnia - 45,58 m<sup>2</sup>

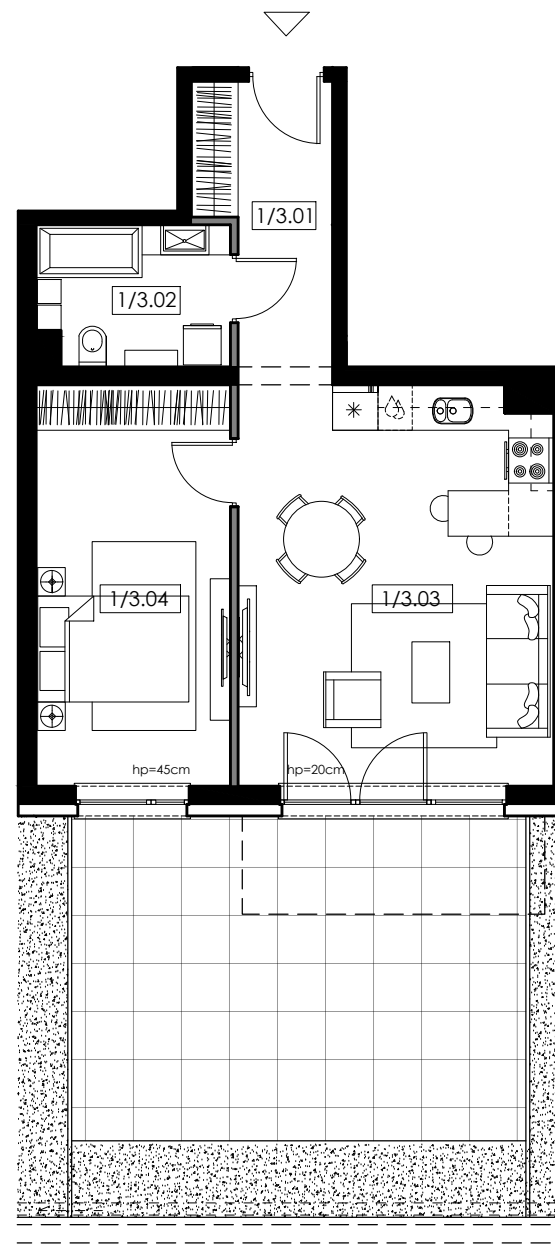
|        |                             |                     |
|--------|-----------------------------|---------------------|
| 1/3.01 | korytarz                    | 5,99m <sup>2</sup>  |
| 1/3.02 | łazienka                    | 4,54m <sup>2</sup>  |
| 1/3.03 | pokój dzienny + aneks kuch. | 21,64m <sup>2</sup> |
| 1/3.04 | pokój                       | 13,41m <sup>2</sup> |
|        | taras                       | 26,00m <sup>2</sup> |

I piętro



Uwagi:

- Powierzchnia pod ścianami działowymi nie wlicza się do powierzchni użytkowej mieszkania
- Rzut lokalu przedstawia jedynie przykładową aranżację, rozmieszczenie i rodzaj instalacji w lokalu został przedstawiony na rzutach branżowych



Propozycja aranżacji lokalu



- ściany nośne i szachty
- ściany nienośne (możliwość demontażu)