

# RUMIA NOVUM

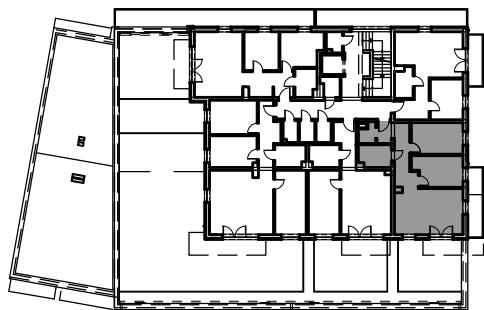
Budynek 8

## Mieszkanie nr 2

Powierzchnia - 59,18 m<sup>2</sup>

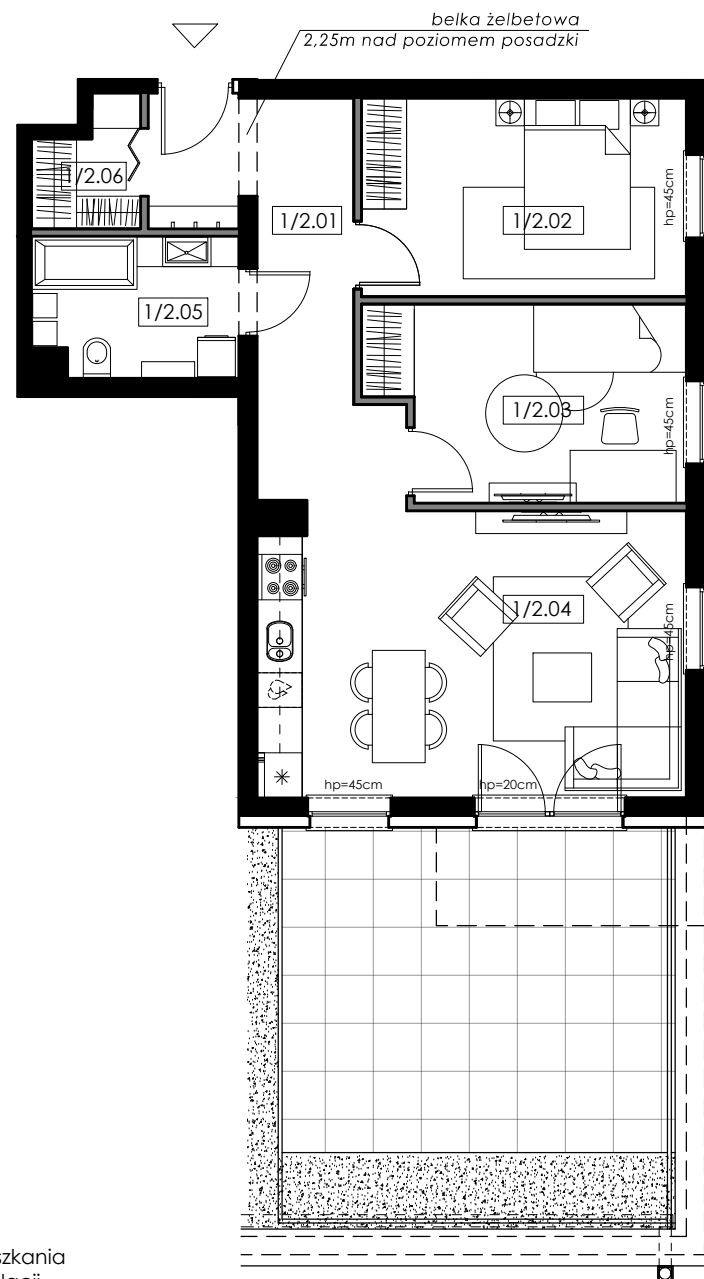
1/2.01	korytarz	10,07m <sup>2</sup>
1/2.02	pokój	11,07m <sup>2</sup>
1/2.03	pokój	10,13m <sup>2</sup>
1/2.04	pokój dzienny + aneks kuch.	21,09m <sup>2</sup>
1/2.05	łazienka	4,82m <sup>2</sup>
1/2.06	garderoba	2,00m <sup>2</sup>
taras		22,00m <sup>2</sup>

I piętro



### Uwagi:

- Powierzchnia pod ścianami działowymi nie wlicza się do powierzchni użytkowej mieszkania
- Rzut lokalu przedstawia jedynie przykładową aranżację, rozmieszczenie i rodzaj instalacji w lokalu został przedstawiony na rzutach branżowych



Propozycja aranżacji lokalu



- ściany nośne i szachty
- ściany nienośne (możliwość demontażu)