

RUMIA
NOVUM

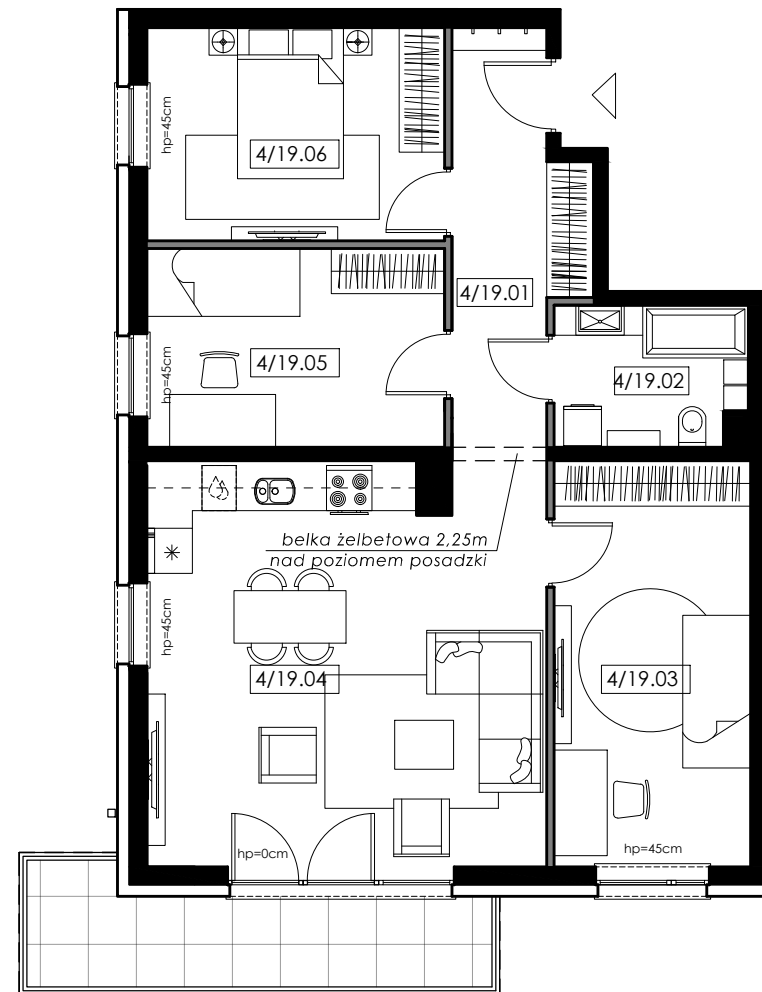
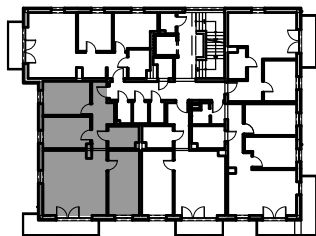
Budynek 8

Mieszkanie nr 19

Powierzchnia - 75,06 m²



4/19.01 korytarz	8,04m ²
4/19.02 łazienka	4,54m ²
4/19.03 pokój	13,72m ²
4/19.04 pokój dzienny + aneks kuch.	27,72m ²
4/19.05 pokój	10,15m ²
4/19.06 pokój	10,89m ²
balkon	8,00m ²

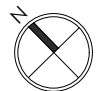
IV piętro



Propozycja aranżacji lokalu



-  ściany nośne i szachty
-  ściany nienośne (możliwość demontażu)



Uwagi:

- Powierzchnia pod ścianami działowymi nie wlicza się do powierzchni użytkowej mieszkania
- Rzut lokalu przedstawia jedynie przykładową aranżację, rozmieszczenie i rodzaj instalacji w lokalu został przedstawiony na rzutach branżowych