

RUMIA NOVUM

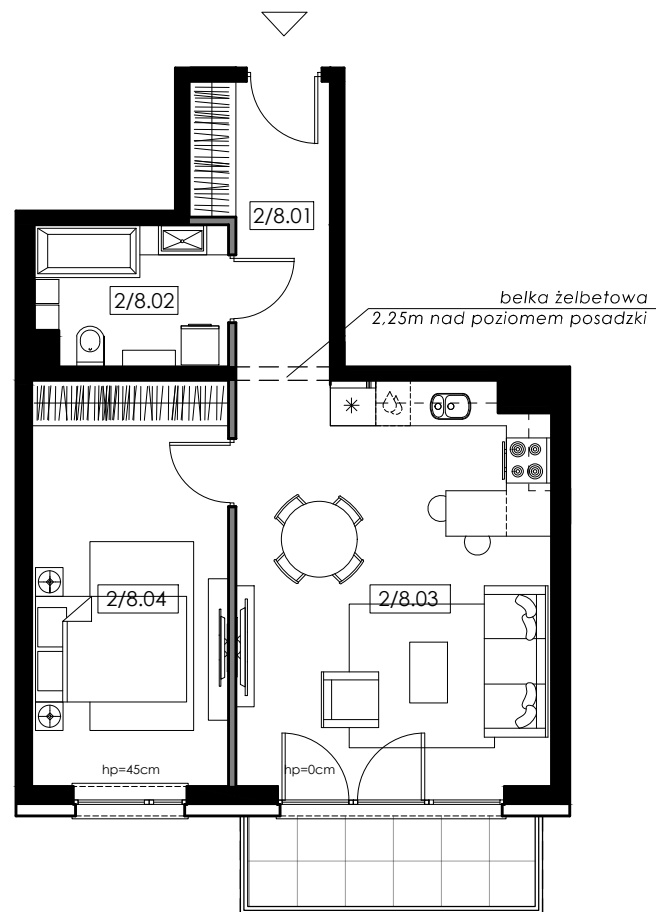
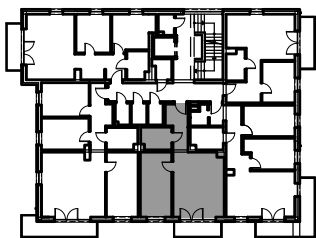
Budynek 6

Mieszkanie nr 18

Powierzchnia - 46,31 m²



2/8.01	korytarz	5,91m ²
2/8.02	łazienka	4,54m ²
2/8.03	pokój dzienny + aneks kuch.	22,14m ²
2/8.04	pokój	13,72m ²
	balkon	4,55m ²

IV piętro



Propozycja aranżacji lokalu



-  ściany nośne i szachty
-  ściany nienośne (możliwość demontażu)



Uwagi:

- Powierzchnia pod ścianami działowymi nie wlicza się do powierzchni użytkowej mieszkania
- Rzut lokalu przedstawia jedynie przykładową aranżację, rozmieszczenie i rodzaj instalacji w lokalu został przedstawiony na rzutach branżowych