

# RUMIA NOVUM

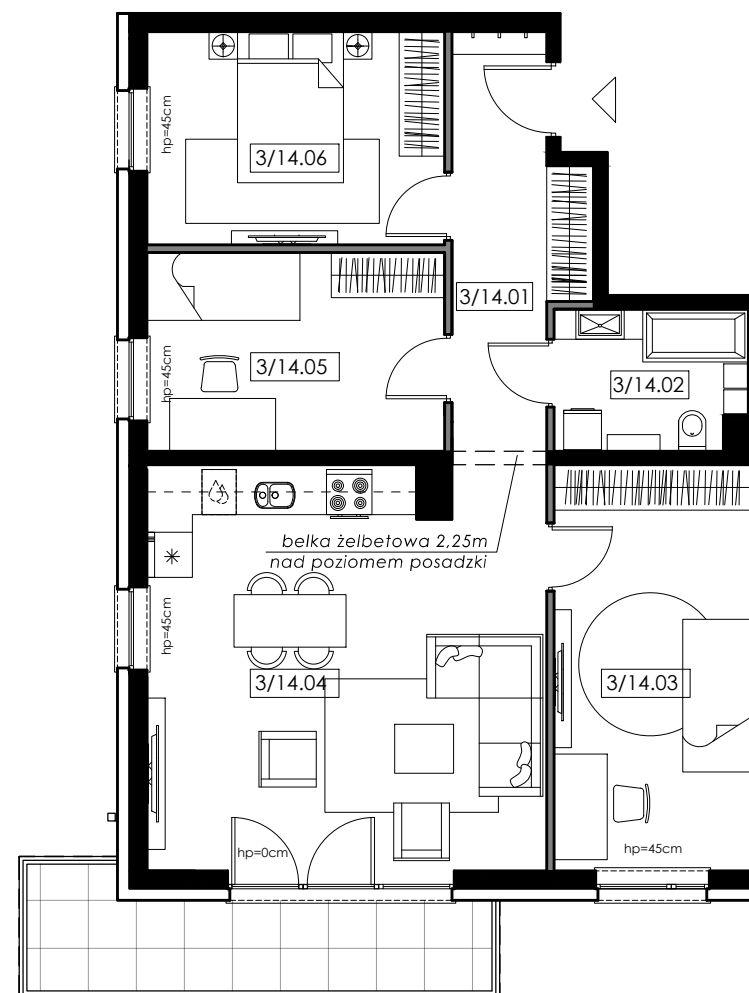
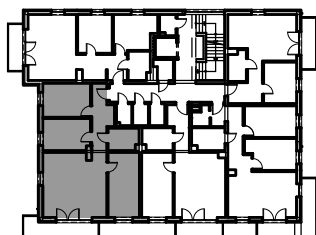
Budynek 8

## Mieszkanie nr 14

Powierzchnia - 75,06 m<sup>2</sup>

3/14.01 korytarz	8,04m <sup>2</sup>
3/14.02 łazienka	4,54m <sup>2</sup>
3/14.03 pokój	13,72m <sup>2</sup>
3/14.04 pokój dzienny + aneks kuch.	27,72m <sup>2</sup>
3/14.05 pokój	10,15m <sup>2</sup>
3/14.06 pokój	10,89m <sup>2</sup>
balkon	8,00m <sup>2</sup>

III piętro



Propozycja aranżacji lokalu



- ściany nośne i szachty
- ściany nienośne (możliwość demontażu)



Uwagi:

- Powierzchnia pod ścianami działowymi nie wlicza się do powierzchni użytkowej mieszkania
- Rzut lokalu przedstawia jedynie przykładową aranżację, rozmieszczenie i rodzaj instalacji w lokalu został przedstawiony na rzutach branżowych