

# RUMIA NOVUM

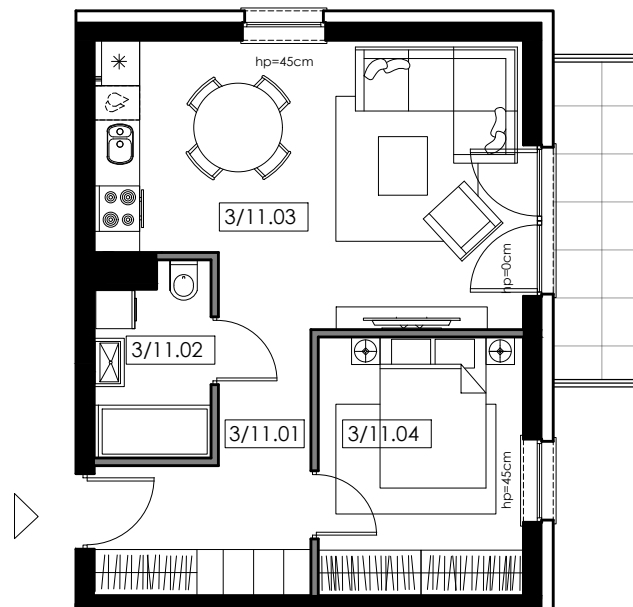
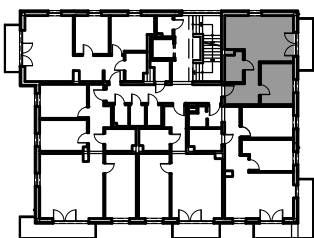
Budynek 8

## Mieszkanie nr 11

Powierzchnia - 39,43 m<sup>2</sup>

3/11.01 korytarz	6,95m <sup>2</sup>
3/11.02 łazienka	3,60m <sup>2</sup>
3/11.03 pokój dzienny + aneks kuch.	19,78m <sup>2</sup>
3/11.04 pokój	9,10m <sup>2</sup>
balkon	5,03m <sup>2</sup>

III piętro



- Uwagi:
- Powierzchnia pod ścianami działowymi nie wlicza się do powierzchni użytkowej mieszkania
  - Rzut lokalu przedstawia jedynie przykładową aranżację, rozmieszczenie i rodzaj instalacji w lokalu został przedstawiony na rzutach branżowych

Propozycja aranżacji lokalu



- ściany nośne i szachty
- ściany nienośne (możliwość demontażu)

