

Mieszkanie M6 - 2 Piętro

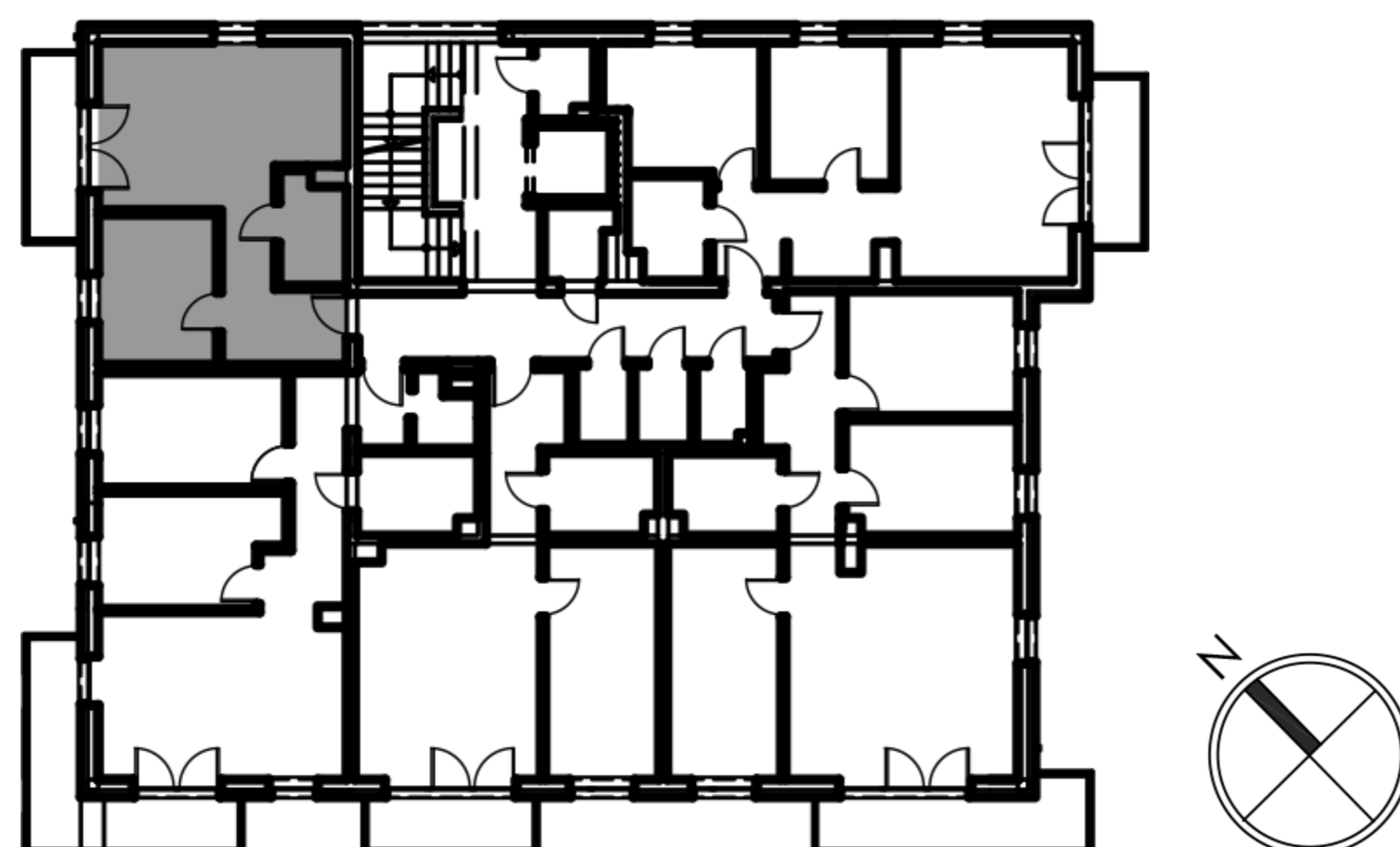
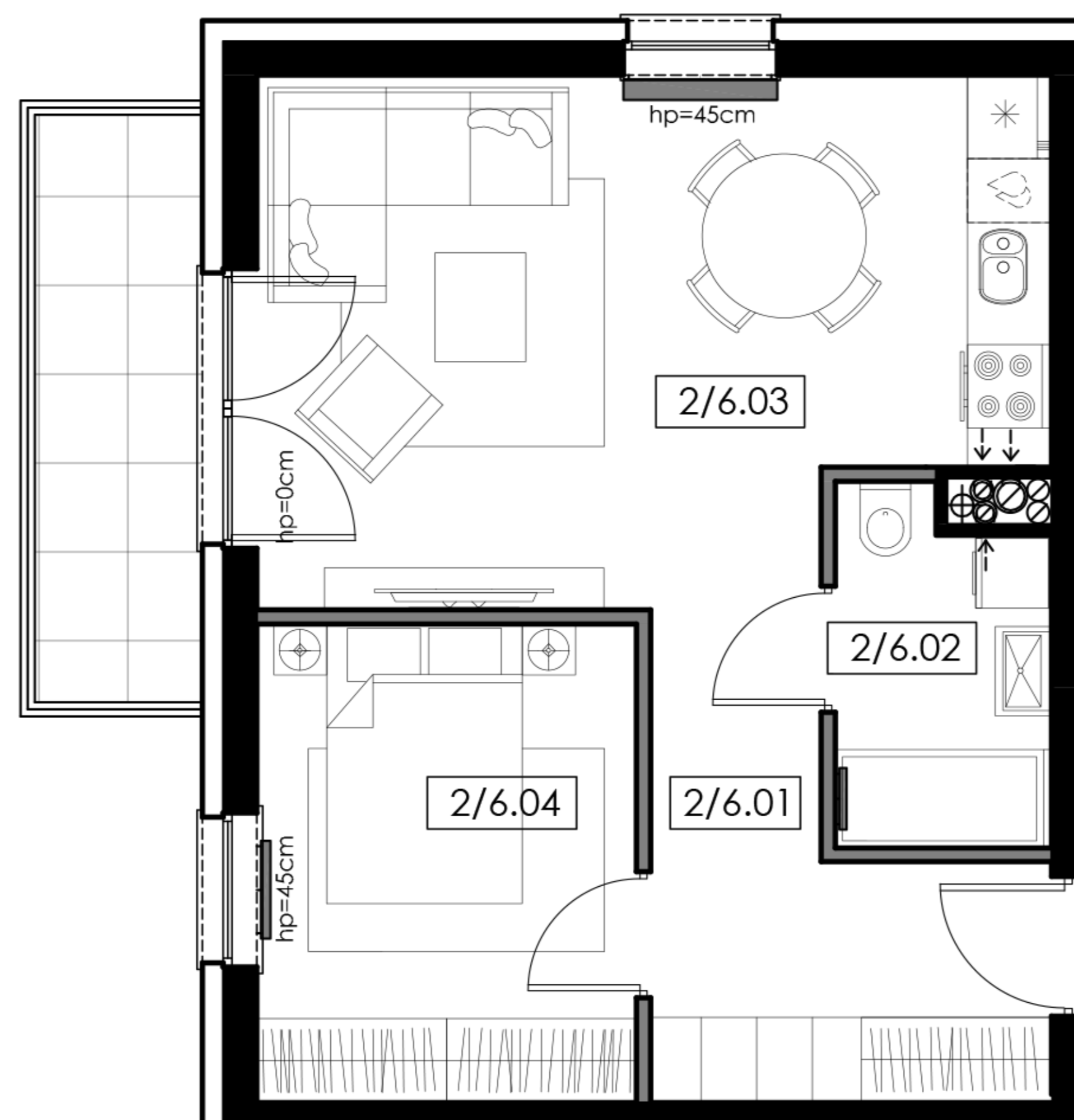
Budynek 7

Metraż: **39,43 m²**

ZESTAWIENIE POMIESZCZEŃ

1. KORYTARZ: **6,95 m²**
 2. ŁAZIENKA: **3,60 m²**
 3. POKÓJ DZIENNY + ANEKS KUCH.: **19,78 m²**
 4. POKÓJ: **9,10 m²**
- + balkon: **5,03 m²**

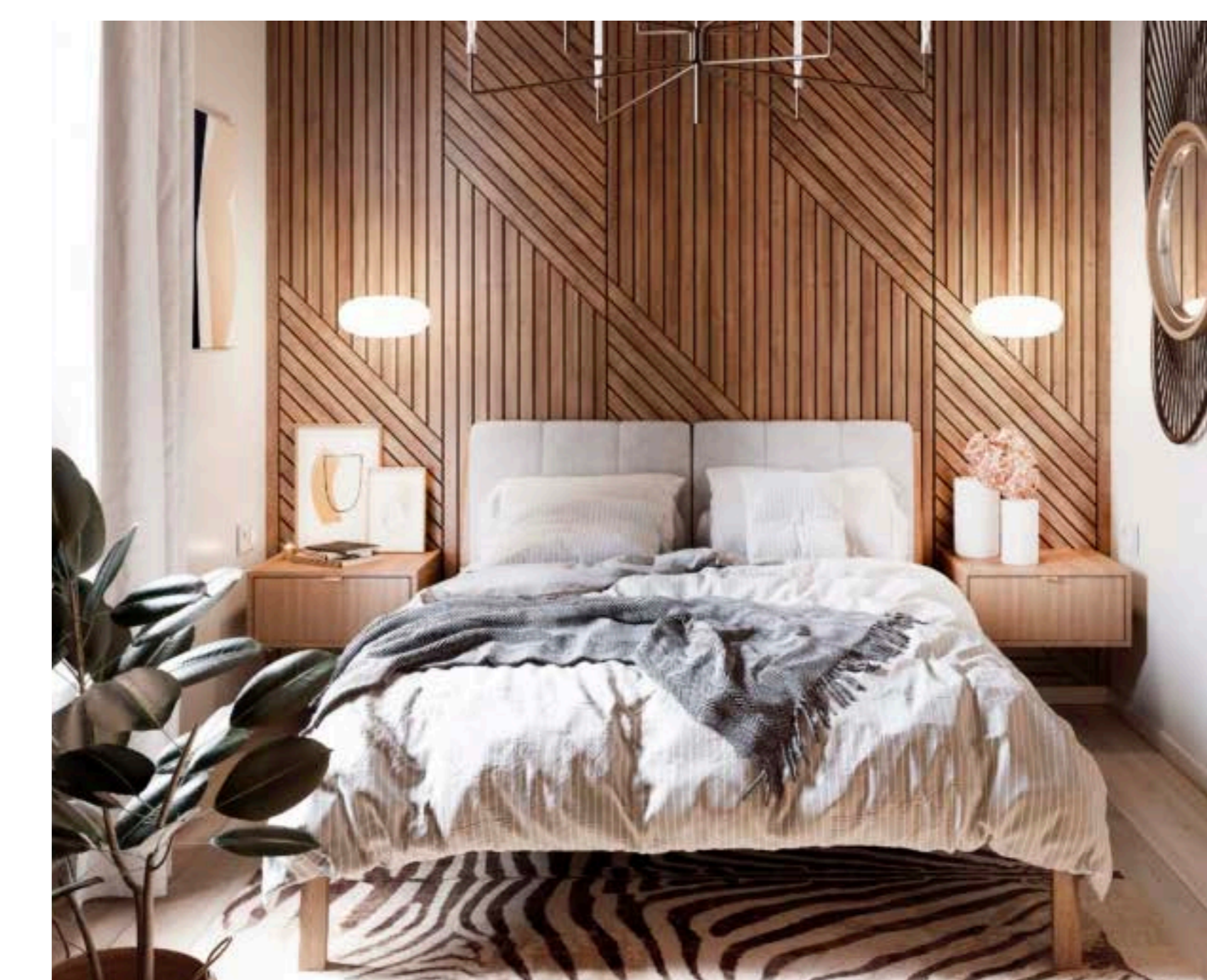
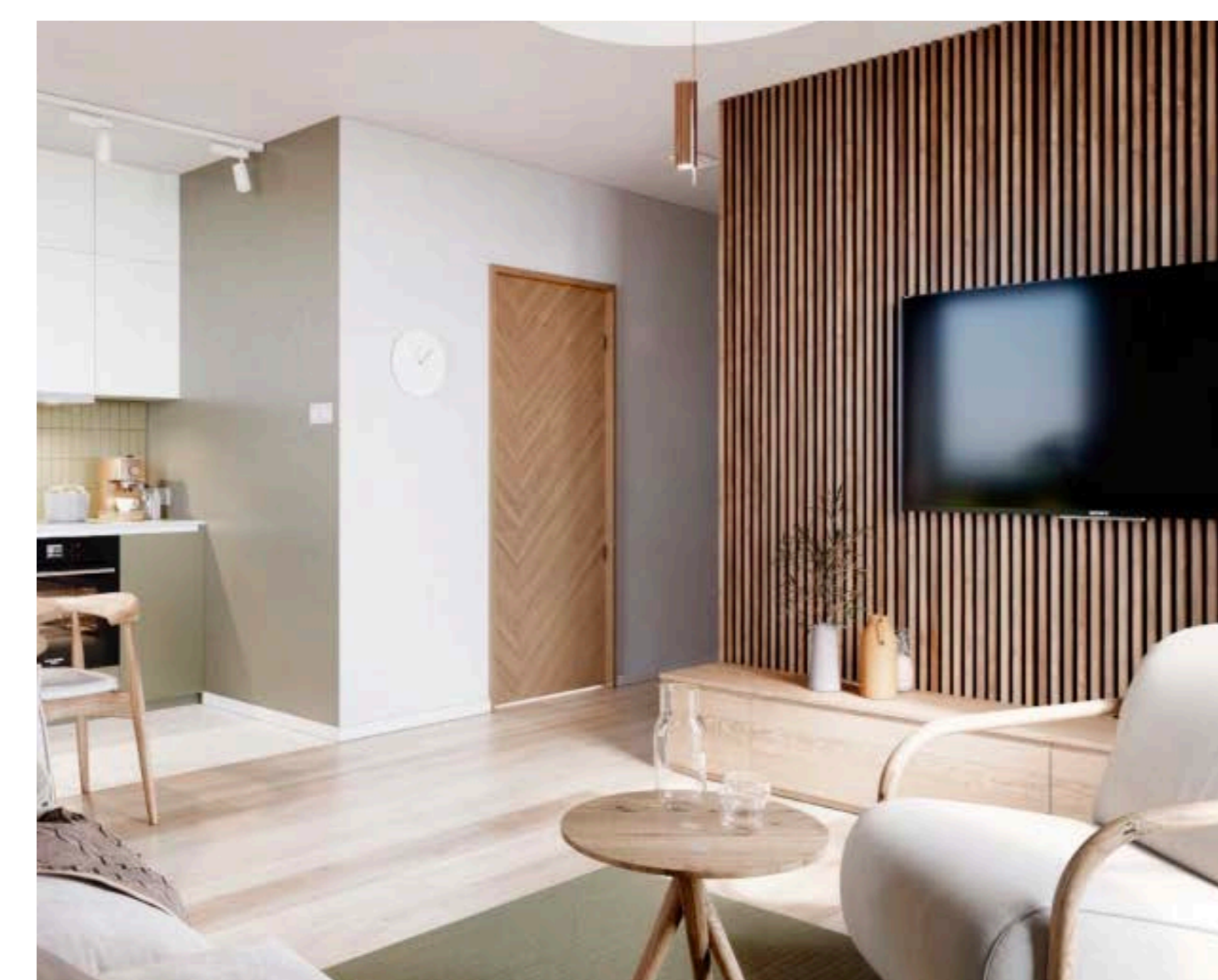
Powierzchnia użytkowa lokalu jest określona na podstawie Rozporządzenia Ministra transportu, budownictwa i gospodarki morskiej z dn. 25.04.2012r. w sprawie szczegółowego zakresu i formy projektu budowlanego, zgodnie z zasadami zawartymi w Polskiej Normie PN-ISO 9836: 1997.



HS Dom sp. z o.o. sp.k

Siedziba firmy
NIP: 5882450959
REGON: 383829109
KRS: 0000793773
ul. Kosynierów 80D/21
84-230 Rumia

Biuro sprzedaży
ul. Kosynierów 80D/21
84-230 Rumia
Poniedziałek – Piątek: 9.00 – 17.00
Sobota: 10.00 – 13.00
tel. +48 720 560 560



Rzut lokalu 3D oraz przykładowe wizualizacje

Novum Run