

Mieszkanie M3 - 1 Piętro

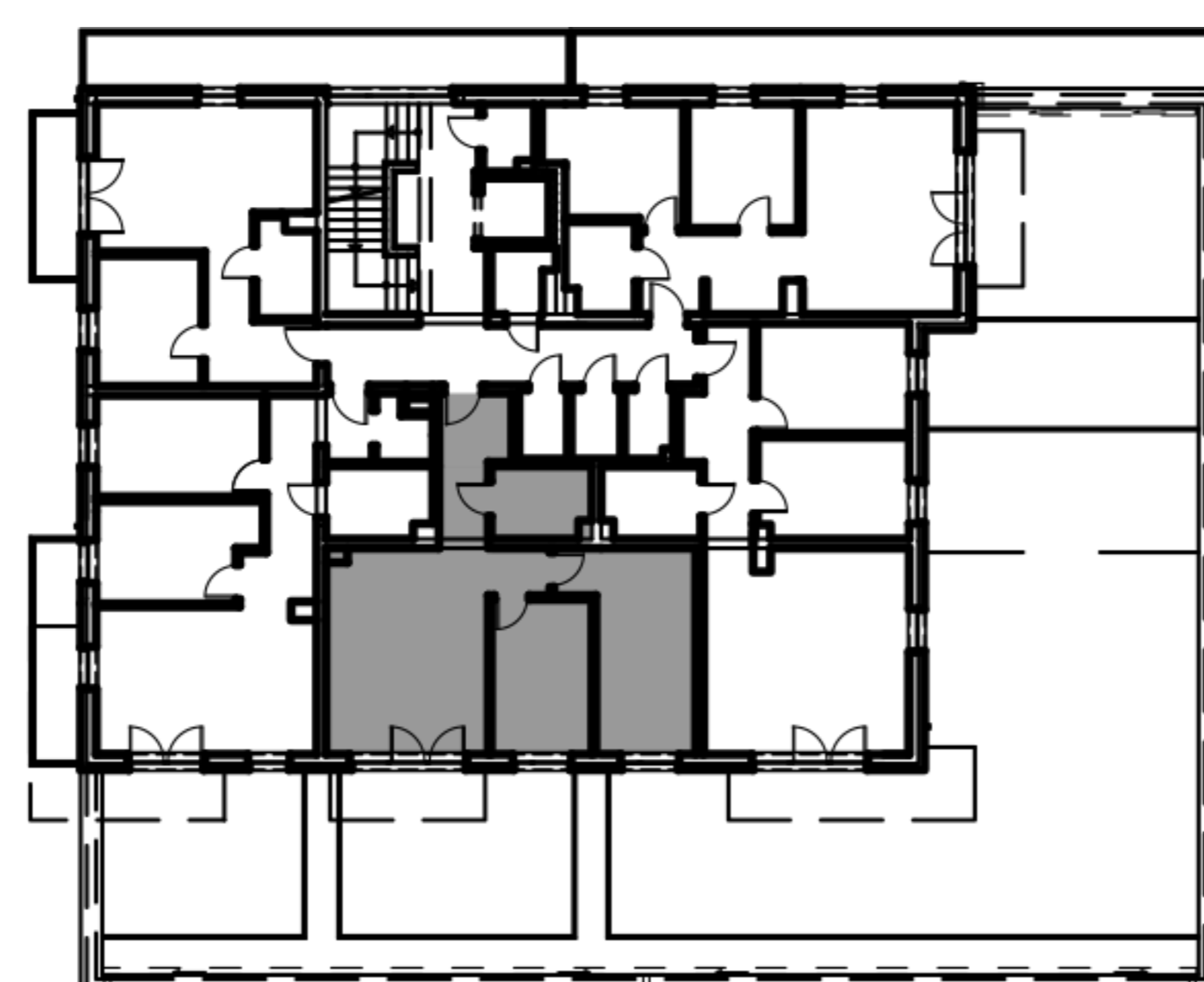
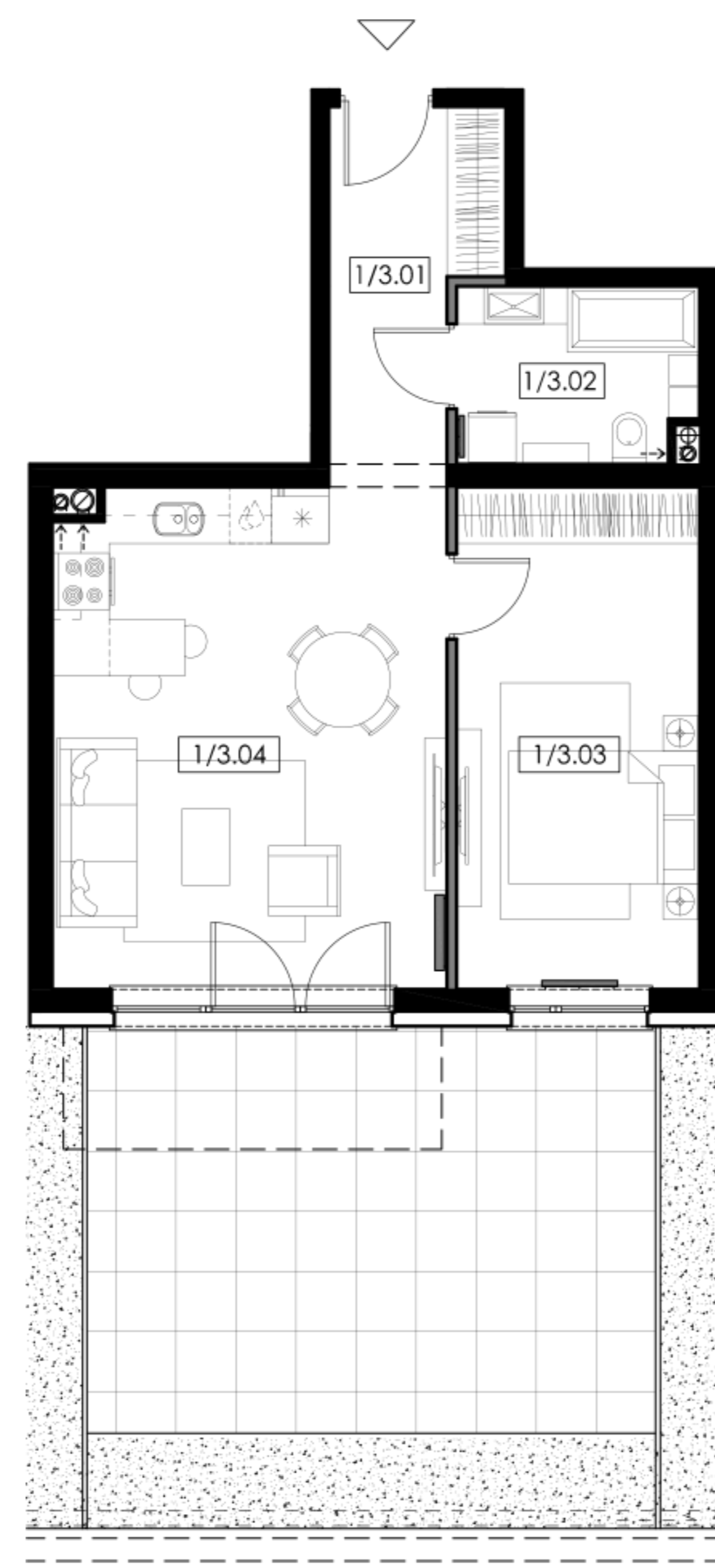
Budynek 7

Metraż: **45,62 m²**

ZESTAWIENIE POMIESZCZEŃ

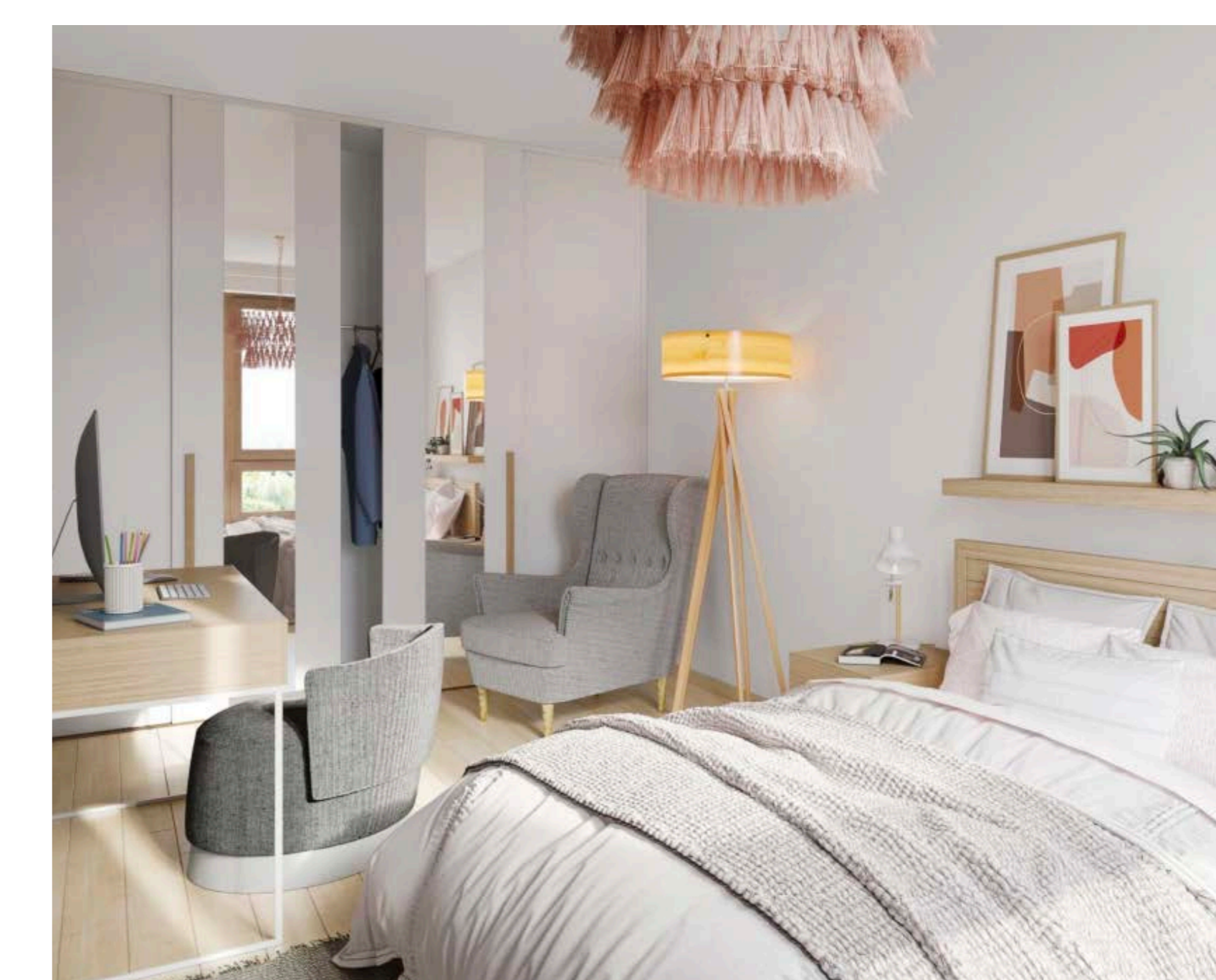
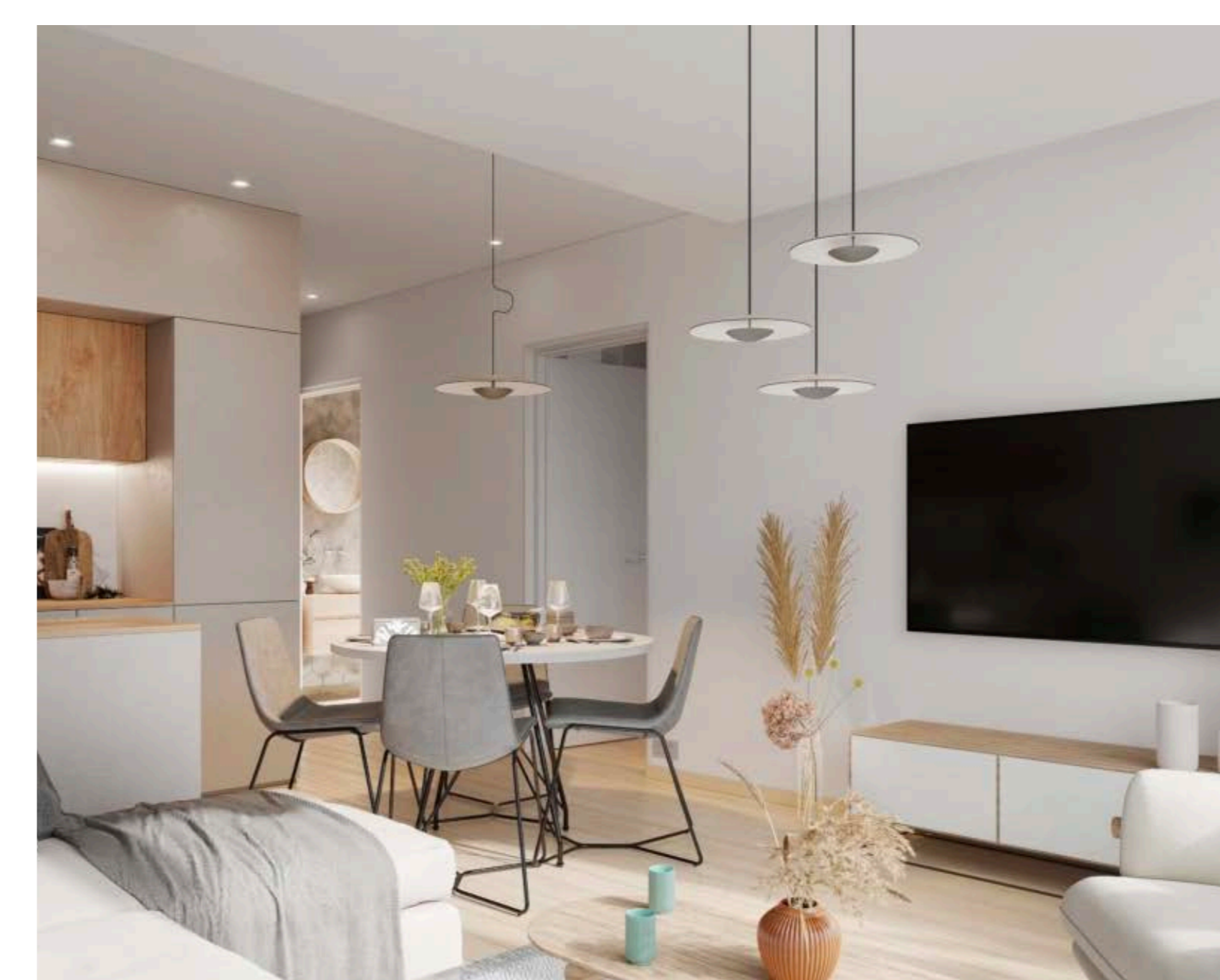
- 1. KORYTARZ: **5,99 m²**
- 2. ŁAZIENKA: **4,54 m²**
- 3. POKÓJ DZIENNY + ANEKS KUCH.: **21,68 m²**
- 4. POKÓJ: **13,41 m²**
- + taras: **26,00 m²**

Powierzchnia użytkowa lokalu jest określona na podstawie Rozporządzenia Ministra transportu, budownictwa i gospodarki morskiej z dn. 25.04.2012r. w sprawie szczegółowego zakresu i formy projektu budowlanego, zgodnie z zasadami zawartymi w Polskiej Normie PN-ISO 9836: 1997.



Rzut lokalu 3D oraz przykładowe wizualizacje

Novum Run



HS Dom sp. z o.o. sp.k

Siedziba firmy
NIP: 5882450959
REGON: 383829109
KRS: 0000793773
ul. Kosynierów 80D/21
84-230 Rumia

Biuro sprzedaży
ul. Kosynierów 80D/21
84-230 Rumia
Poniedziałek – Piątek: 9.00 – 17.00
Sobota: 10.00 – 13.00
tel. +48 720 560 560