

Mieszkanie M17 - 4 Piętro

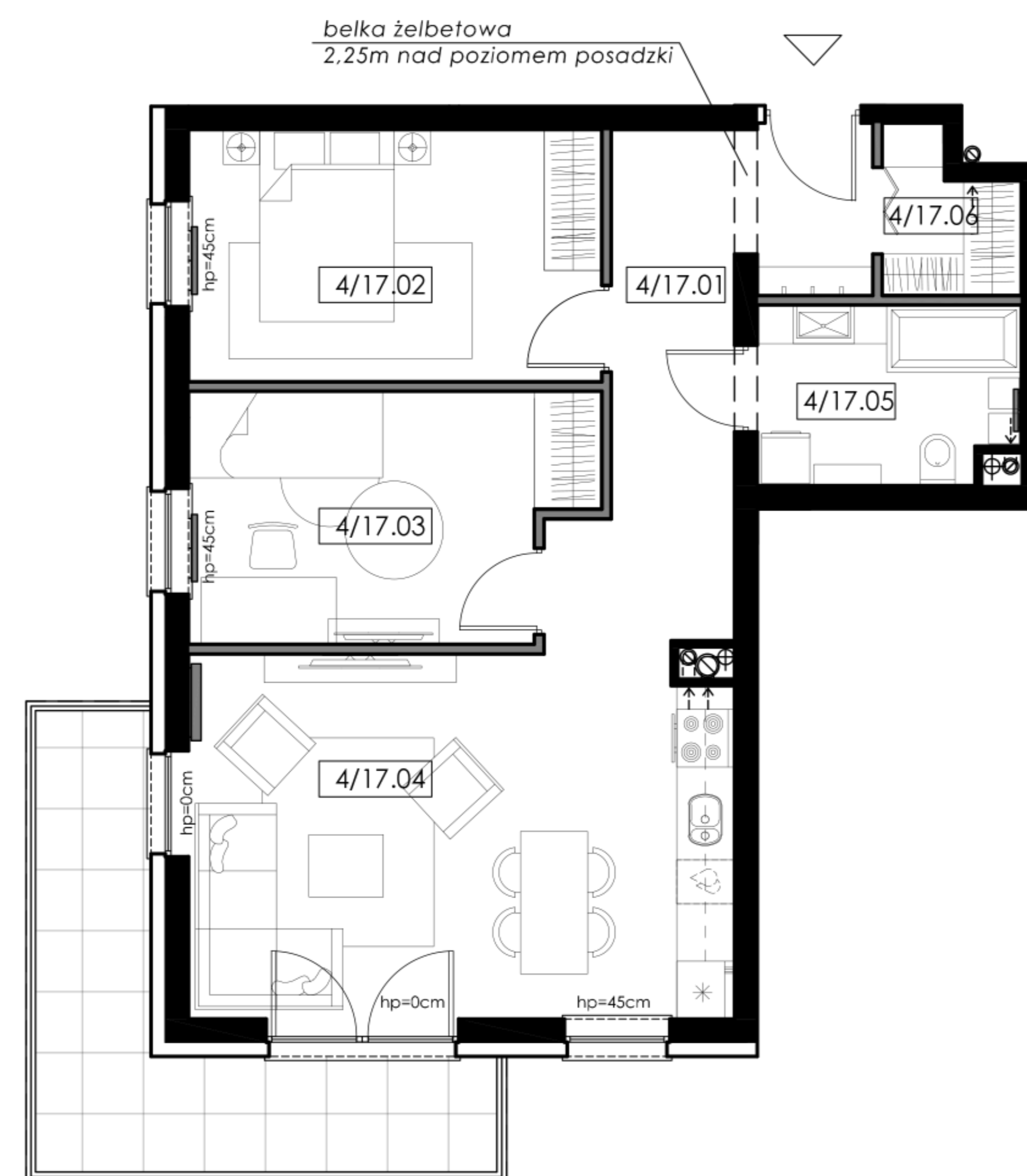
Budynek 7

Metraż: **59,09 m²**

ZESTAWIENIE POMIESZCZEŃ

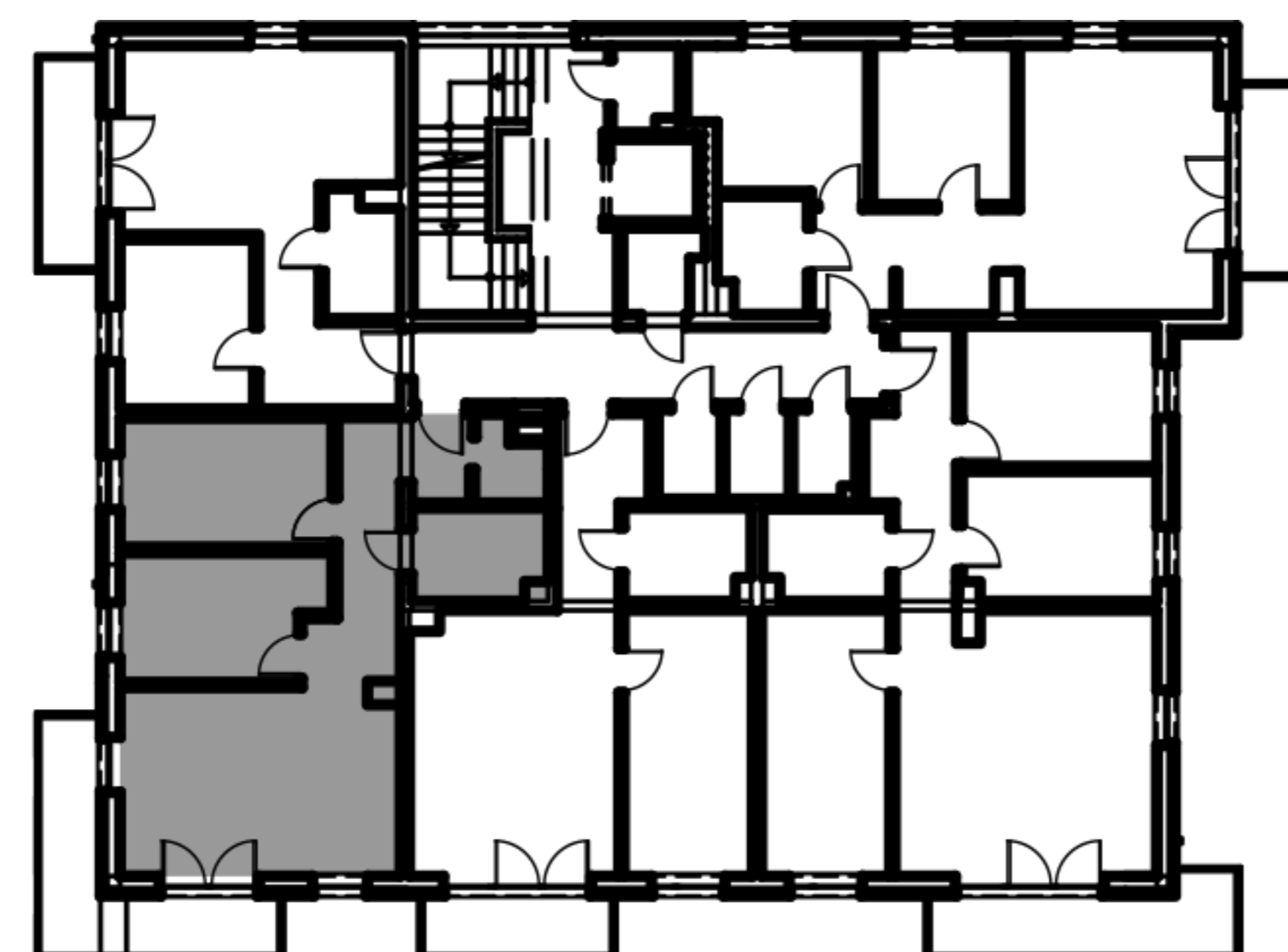
1. KORYTARZ: **9,98 m²**
 2. POKÓJ: **11,07 m²**
 3. POKÓJ: **10,13 m²**
 4. POKÓJ DZIENNY + ANEKS KUCH.: **21,09 m²**
 5. ŁAZIENKA: **4,82 m²**
 6. GARDEROBA: **2,00 m²**
- + balkon: 10,10 m²

Powierzchnia użytkowa lokalu jest określona na podstawie Rozporządzenia Ministra transportu, budownictwa i gospodarki morskiej z dn. 25.04.2012r. w sprawie szczegółowego zakresu i formy projektu budowlanego, zgodnie z zasadami zawartymi w Polskiej Normie PN-ISO 9836: 1997.



Rzut lokalu 3D oraz przykładowe wizualizacje

Novum Run



HS Dom sp. z o.o. sp.k

Siedziba firmy
NIP: 5882450959
REGON: 383829109
KRS: 0000793773
ul. Kosynierów 80D/21
84-230 Rumia

Biuro sprzedaży
ul. Kosynierów 80D/21
84-230 Rumia
Poniedziałek – Piątek: 9.00 – 17.00
Sobota: 10.00 – 13.00
tel. +48 720 560 560

