

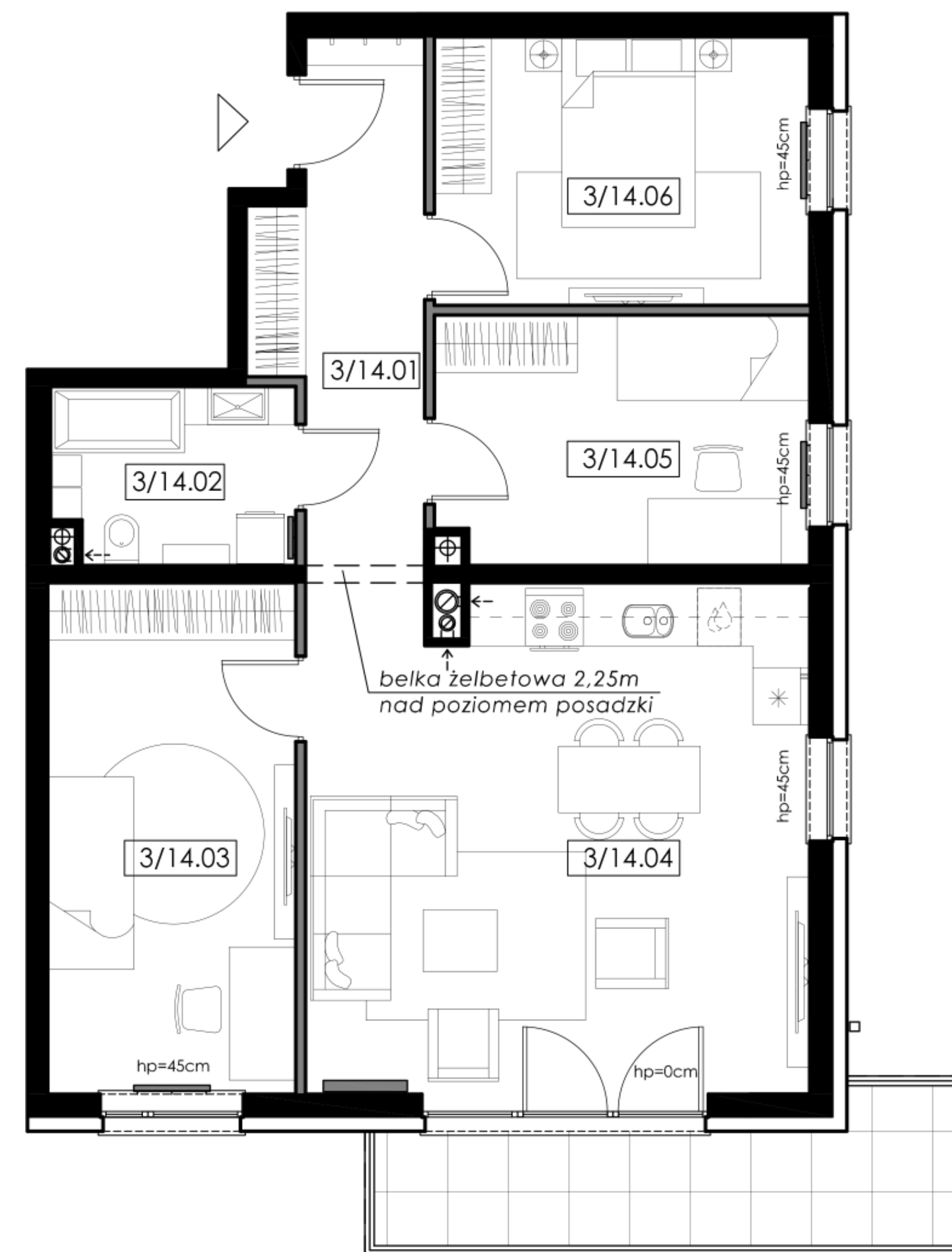
Mieszkanie M14 - 3 Piętro

Budynek 7

Metraż: **74,95 m²**

ZESTAWIENIE POMIESZCZEŃ

1. KORYTARZ: **8,04 m²**
 2. ŁAZIENKA: **4,54 m²**
 3. POKÓJ: **13,72 m²**
 4. POKÓJ DZIENNY + ANEKS KUCH.: **27,75 m²**
 5. POKÓJ: **10,01 m²**
 6. POKÓJ: **10,89 m²**
- + balkon: 8,00 m²

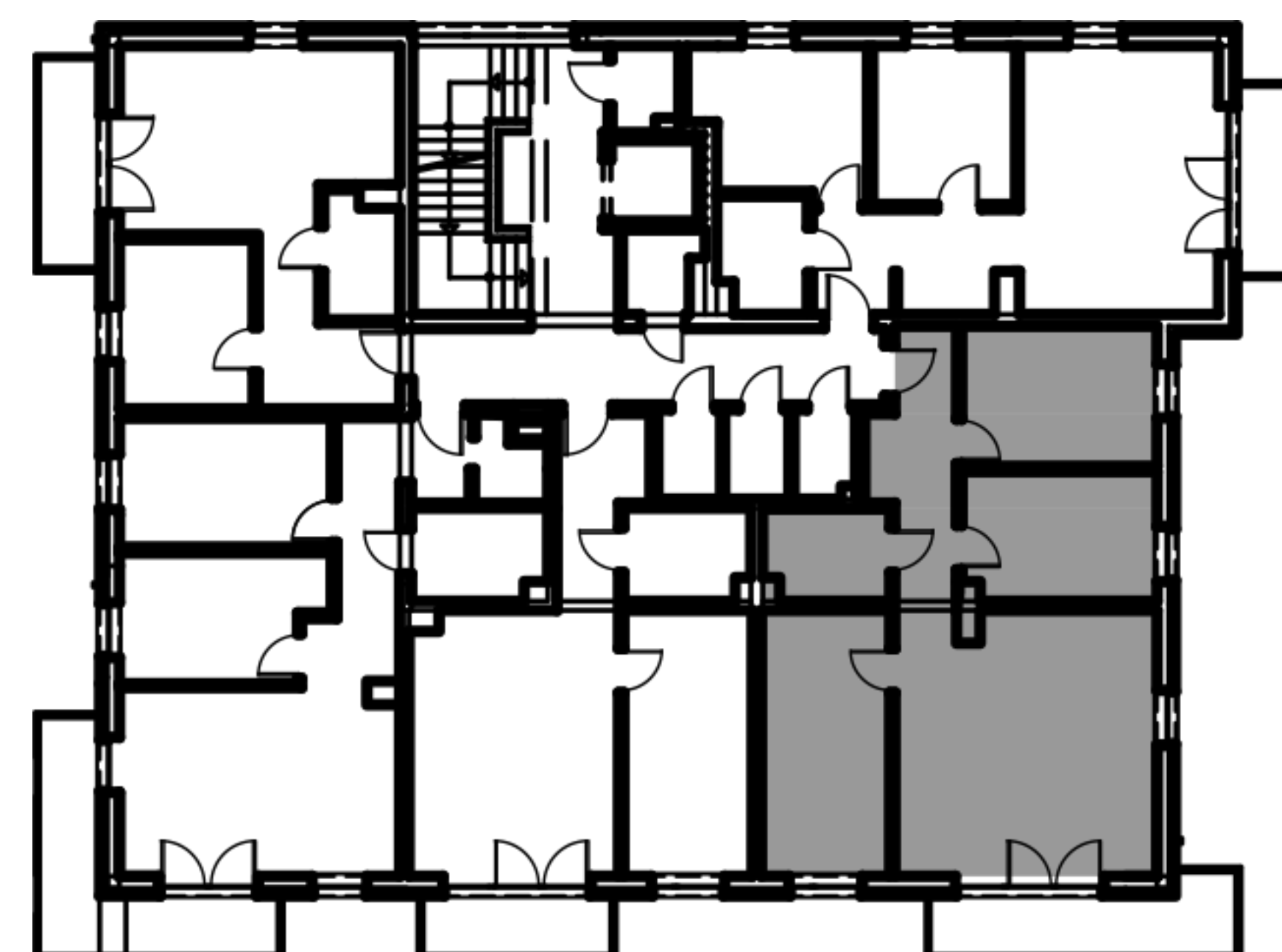


* b.ż. +2,30 n.p.p. - belka żelbetowa (konstrukcyjna) na wysokości 2,3m nad poziomem posadzki

Powierzchnia użytkowa lokalu jest określona na podstawie Rozporządzenia Ministra transportu, budownictwa i gospodarki morskiej z dn. 25.04.2012r. w sprawie szczegółowego zakresu i formy projektu budowlanego, zgodnie z zasadami zawartymi w Polskiej Normie PN-ISO 9836: 1997.

Rzut lokalu 3D oraz przykładowe wizualizacje

Novum Run



HS Dom sp. z o.o. sp.k

Siedziba firmy
NIP: 5882450959
REGON: 383829109
KRS: 0000793773
ul. Kosynierów 80D/21
84-230 Rumia

Biuro sprzedaży
ul. Kosynierów 80D/21
84-230 Rumia
Poniedziałek – Piątek: 9.00 – 17.00
Sobota: 10.00 – 13.00
tel. +48 720 560 560

