

# Mieszkanie M12 - 3 Piętro

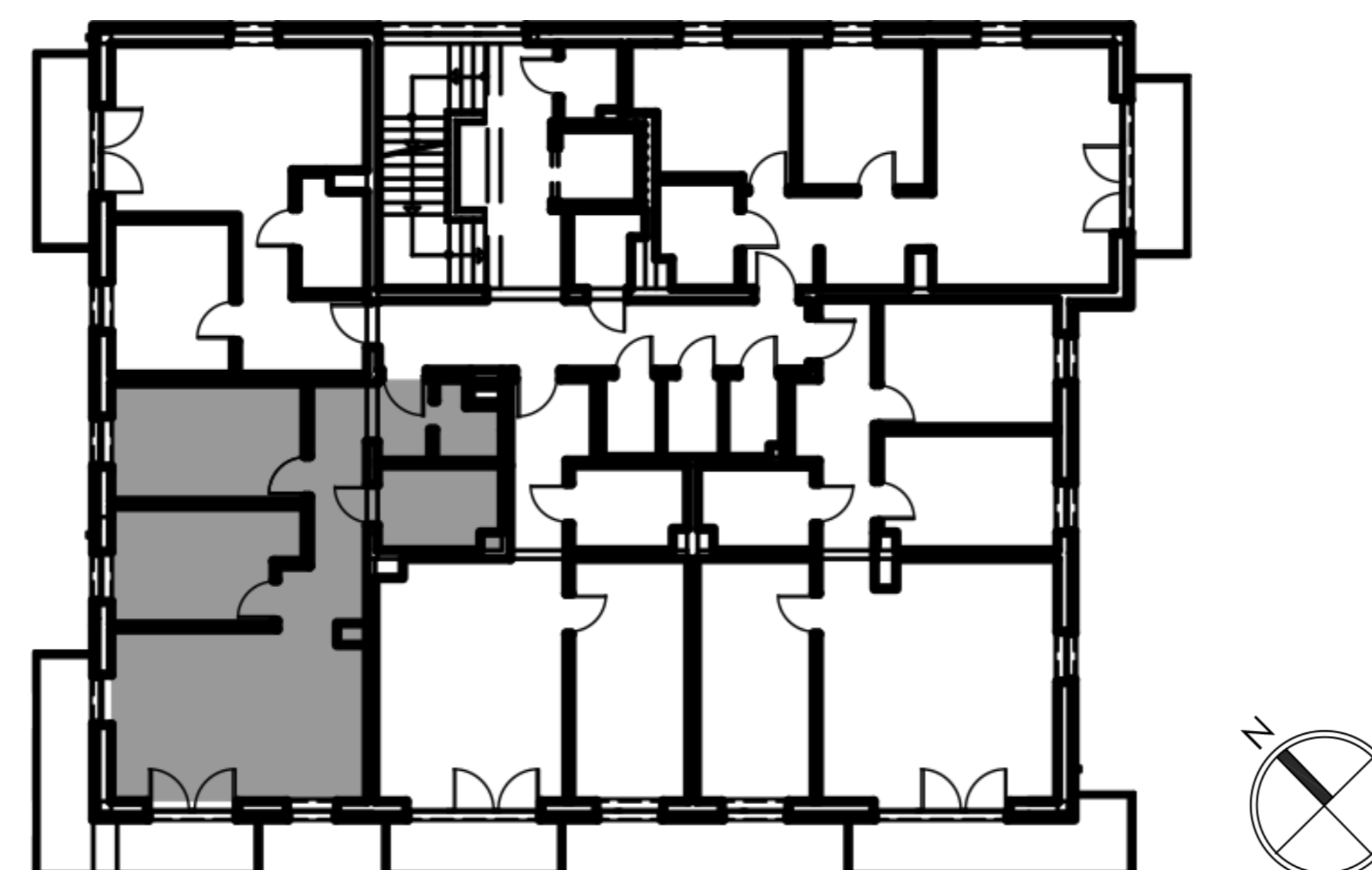
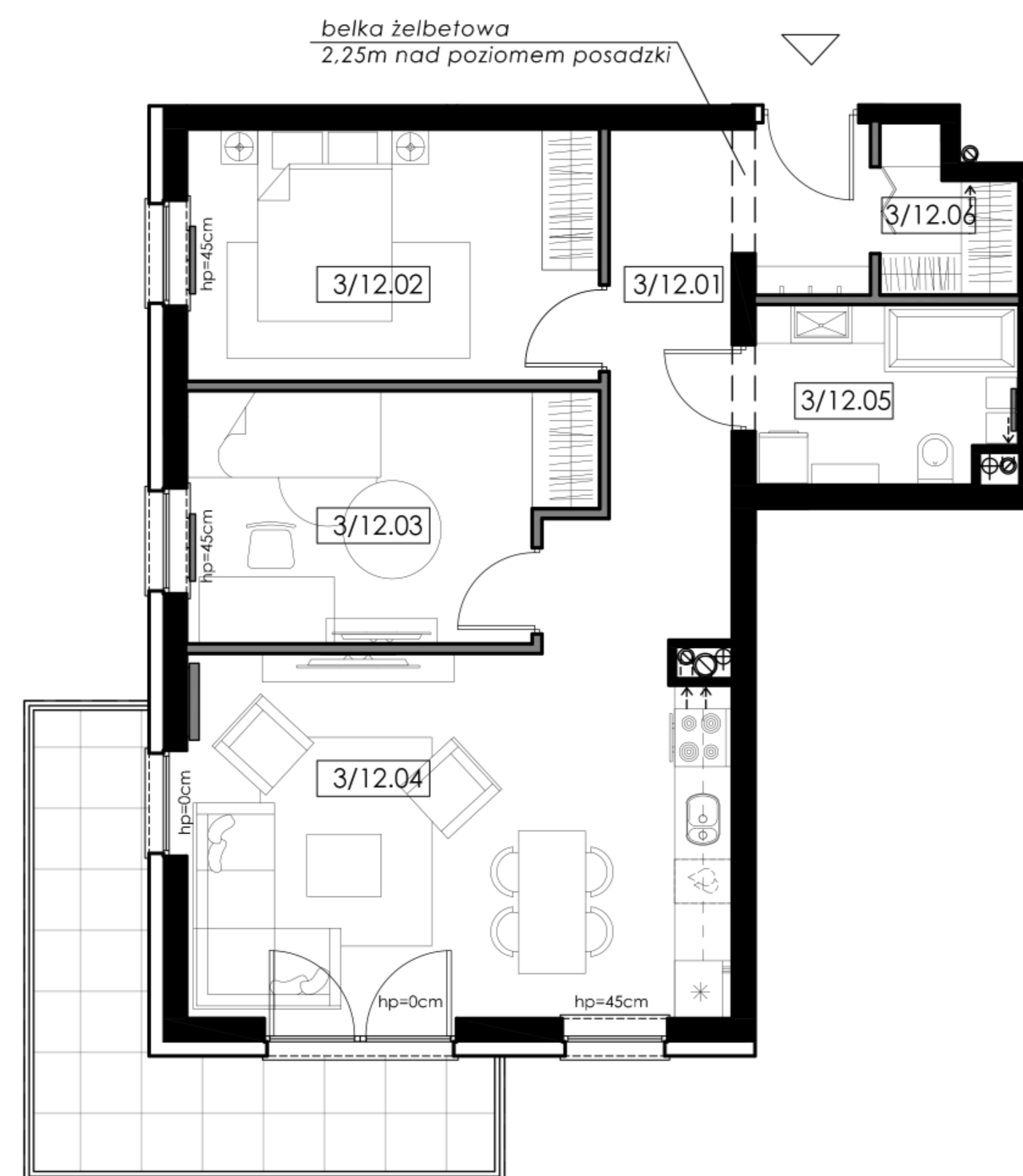
Budynek 7

Metraż: **59,09 m<sup>2</sup>**

## ZESTAWIENIE POMIESZCZEŃ

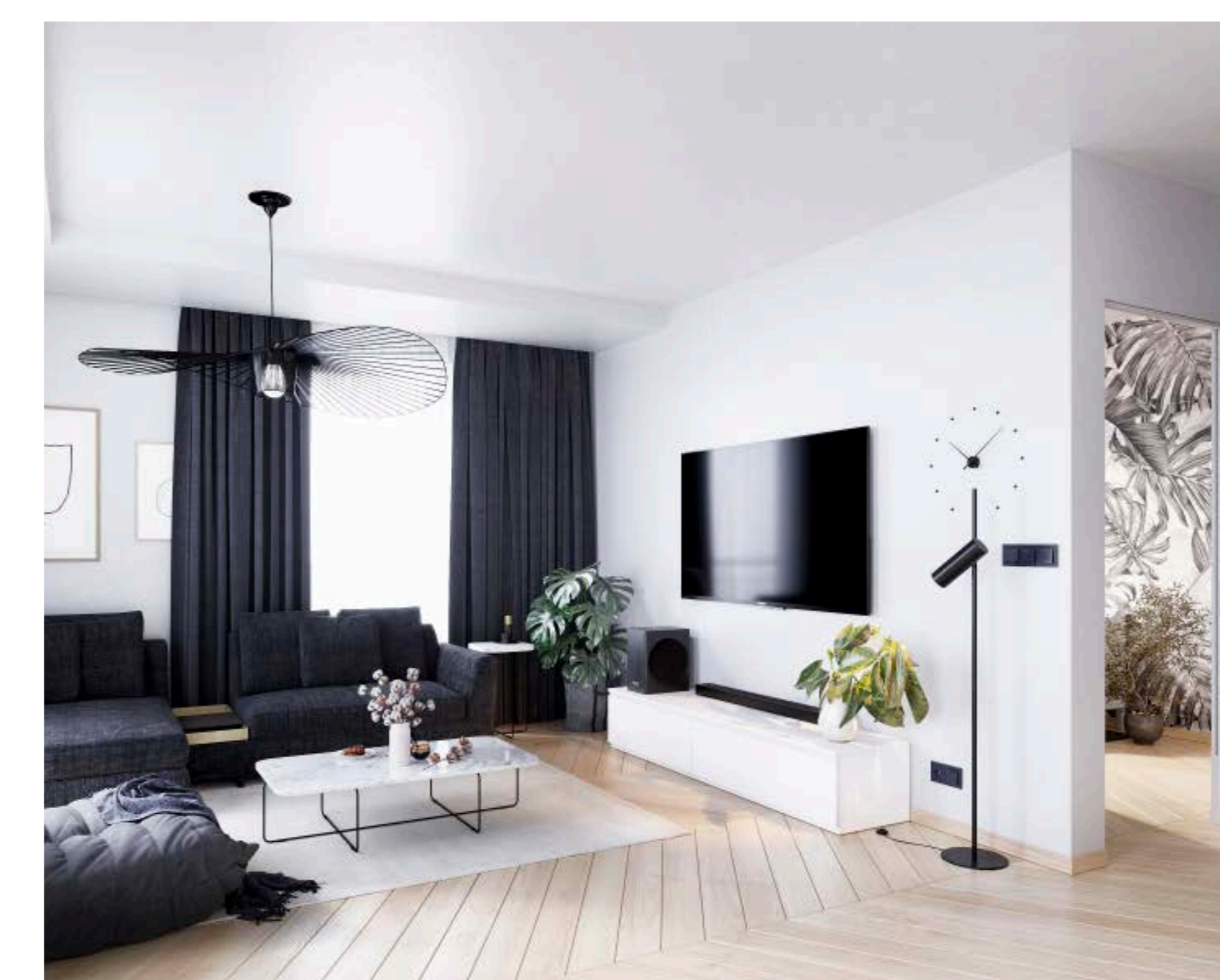
1. KORYTARZ: **9,98 m<sup>2</sup>**
  2. POKÓJ: **11,07 m<sup>2</sup>**
  3. POKÓJ: **10,13 m<sup>2</sup>**
  4. POKÓJ DZIENNY + ANEKS KUCH.: **21,09 m<sup>2</sup>**
  5. ŁAZIENKA: **4,82 m<sup>2</sup>**
  6. GARDEROBA: **2,00 m<sup>2</sup>**
- + balkon: 10,10 m<sup>2</sup>

Powierzchnia użytkowa lokalu jest określona na podstawie Rozporządzenia Ministra transportu, budownictwa i gospodarki morskiej z dn. 25.04.2012r. w sprawie szczegółowego zakresu i formy projektu budowlanego, zgodnie z zasadami zawartymi w Polskiej Normie PN-ISO 9836: 1997.



Rzut lokalu 3D oraz przykładowe wizualizacje

NOVUM RUMIA



**HS Dom sp. z o.o. sp.k**

Siedziba firmy  
NIP: 5882450959  
REGON: 383829109  
KRS: 0000793773  
ul. Kosynierów 80D/21  
84-230 Rumia

Biuro sprzedaży  
ul. Kosynierów 80D/21  
84-230 Rumia  
Poniedziałek – Piątek: 9.00 – 17.00  
Sobota: 10.00 – 13.00  
tel. +48 720 560 560