

Mieszkanie M1 - 1 Piętro

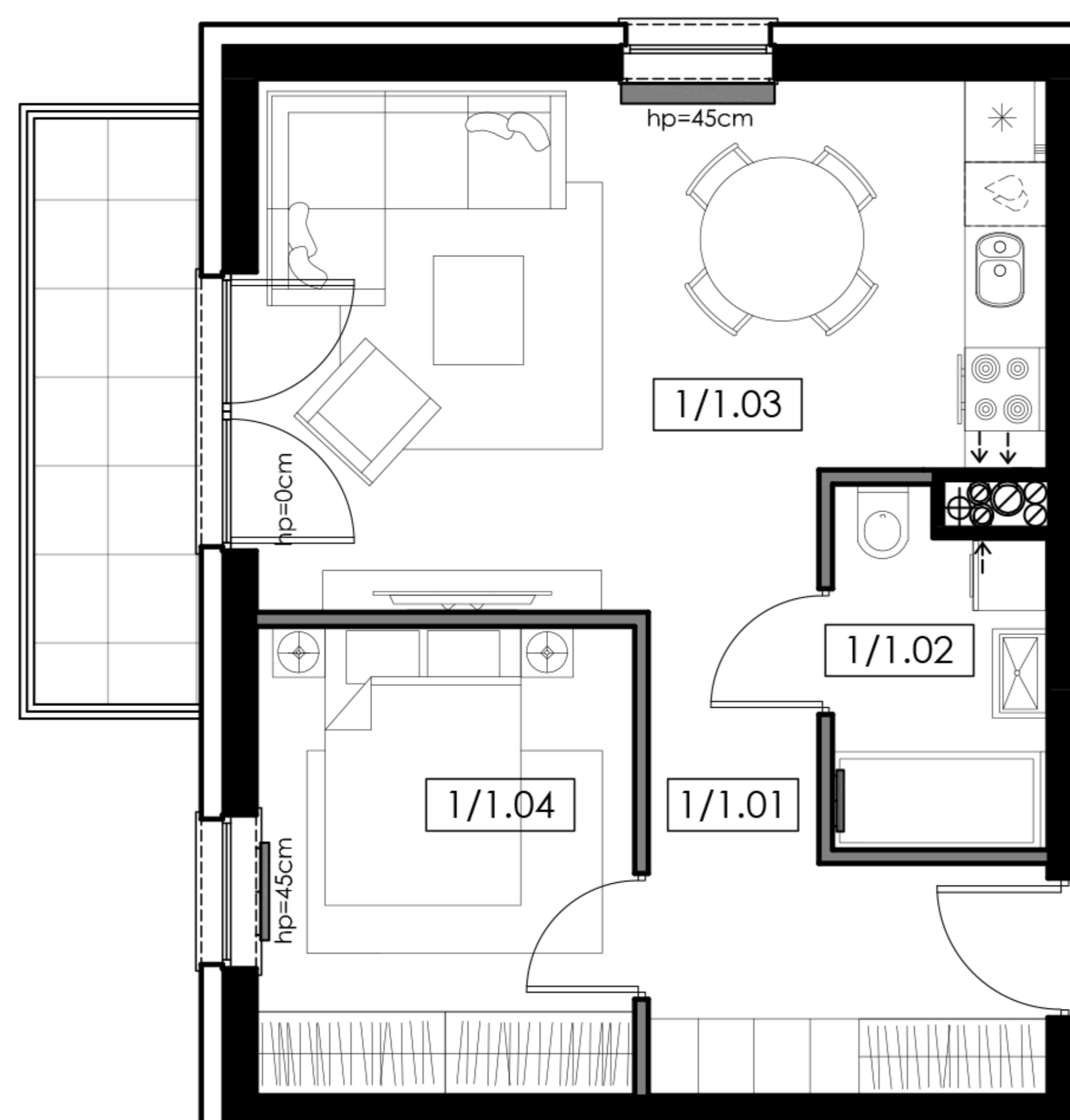
Budynek 7

Metraż: **39,10 m²**

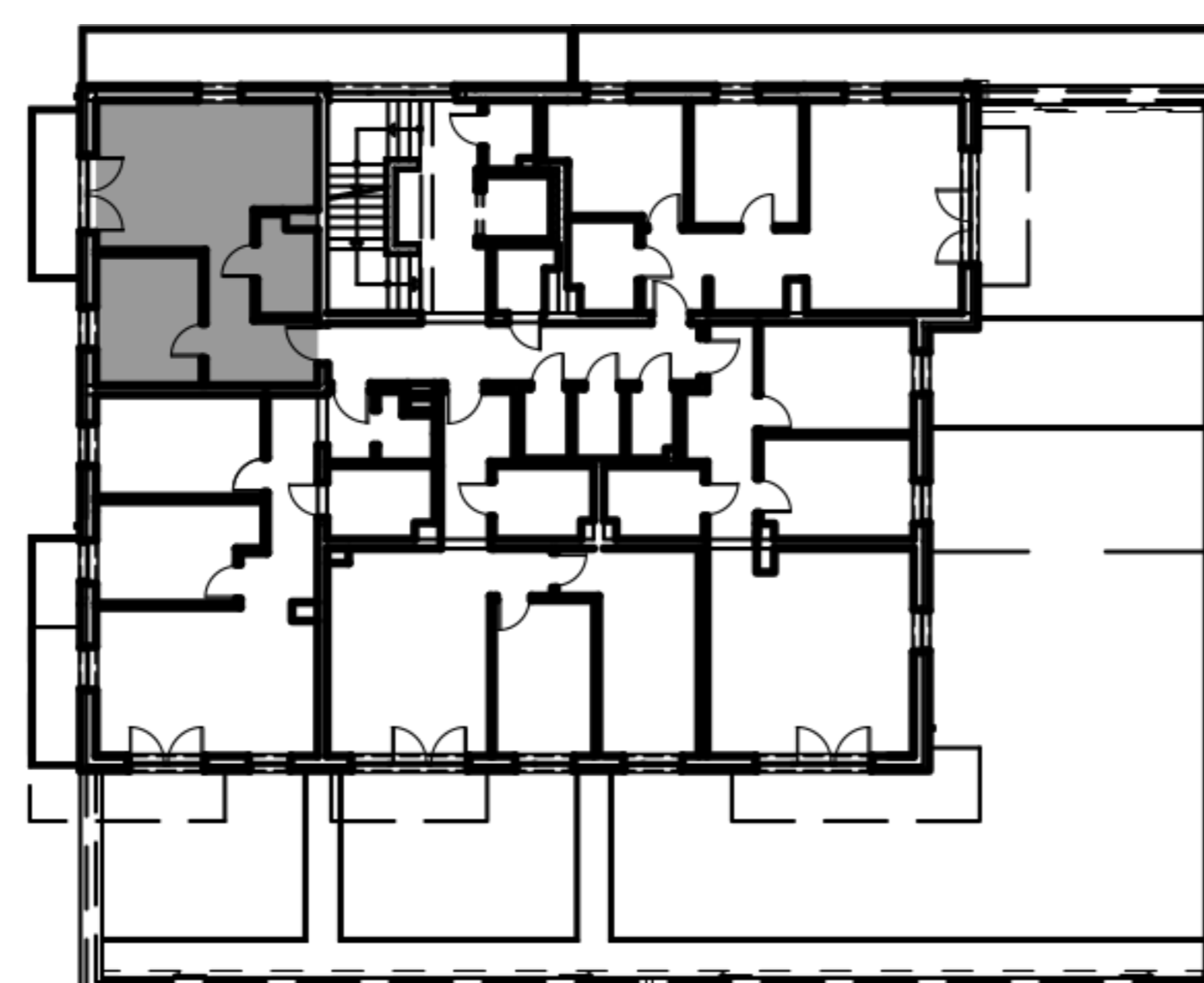
ZESTAWIENIE POMIESZCZEŃ

- 1. KORYTARZ: **6,78 m²**
- 2. ŁAZIENKA: **3,60 m²**
- 4. POKÓJ DZIENNY + ANEKS KUCH.: **19,78 m²**
- 5. POKÓJ: **8,94 m²**
- + balkon: 5,03 m²

Powierzchnia użytkowa lokalu jest określona na podstawie Rozporządzenia Ministra transportu, budownictwa i gospodarki morskiej z dn. 25.04.2012r. w sprawie szczegółowego zakresu i formy projektu budowlanego, zgodnie z zasadami zawartymi w Polskiej Normie PN-ISO 9836: 1997.



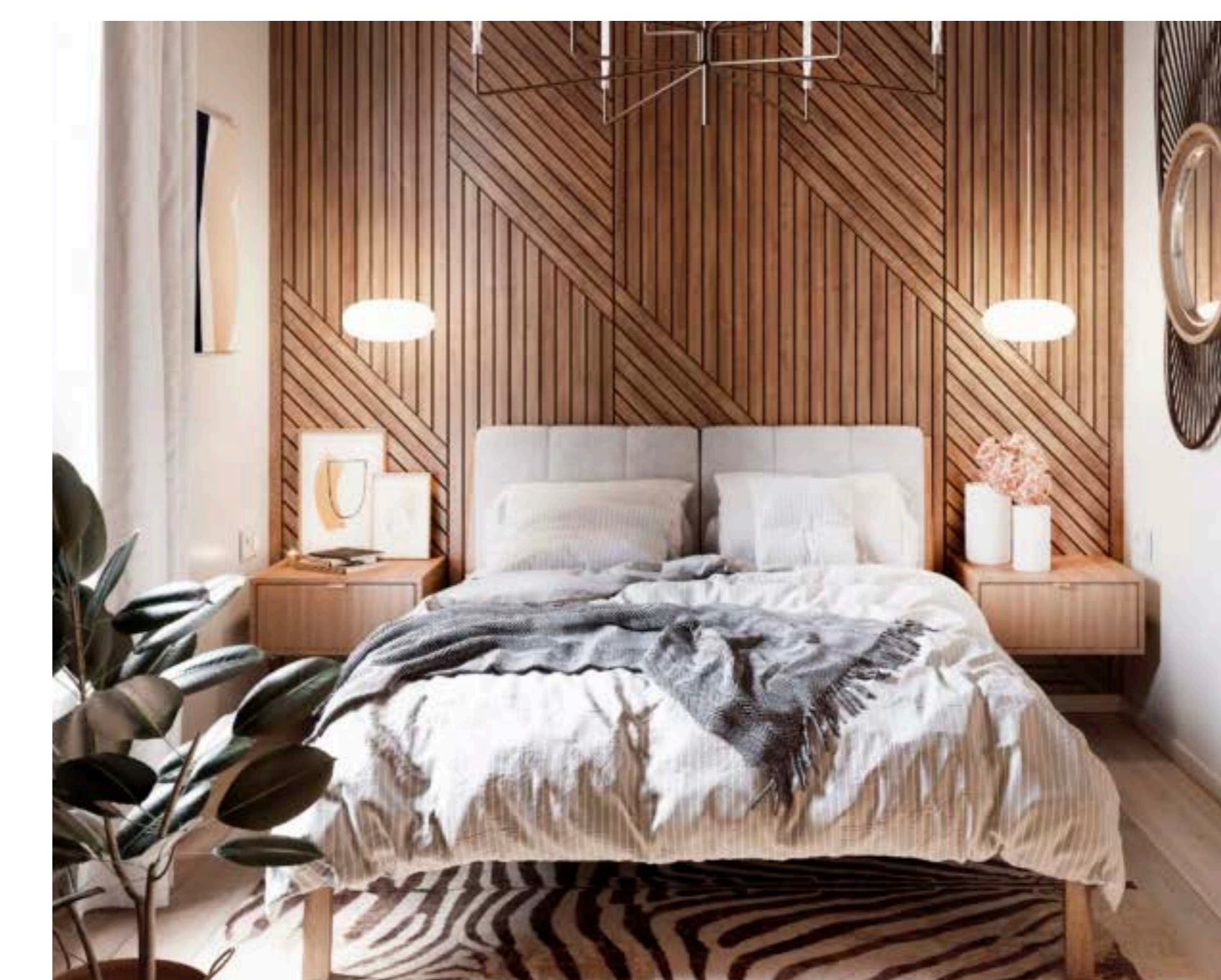
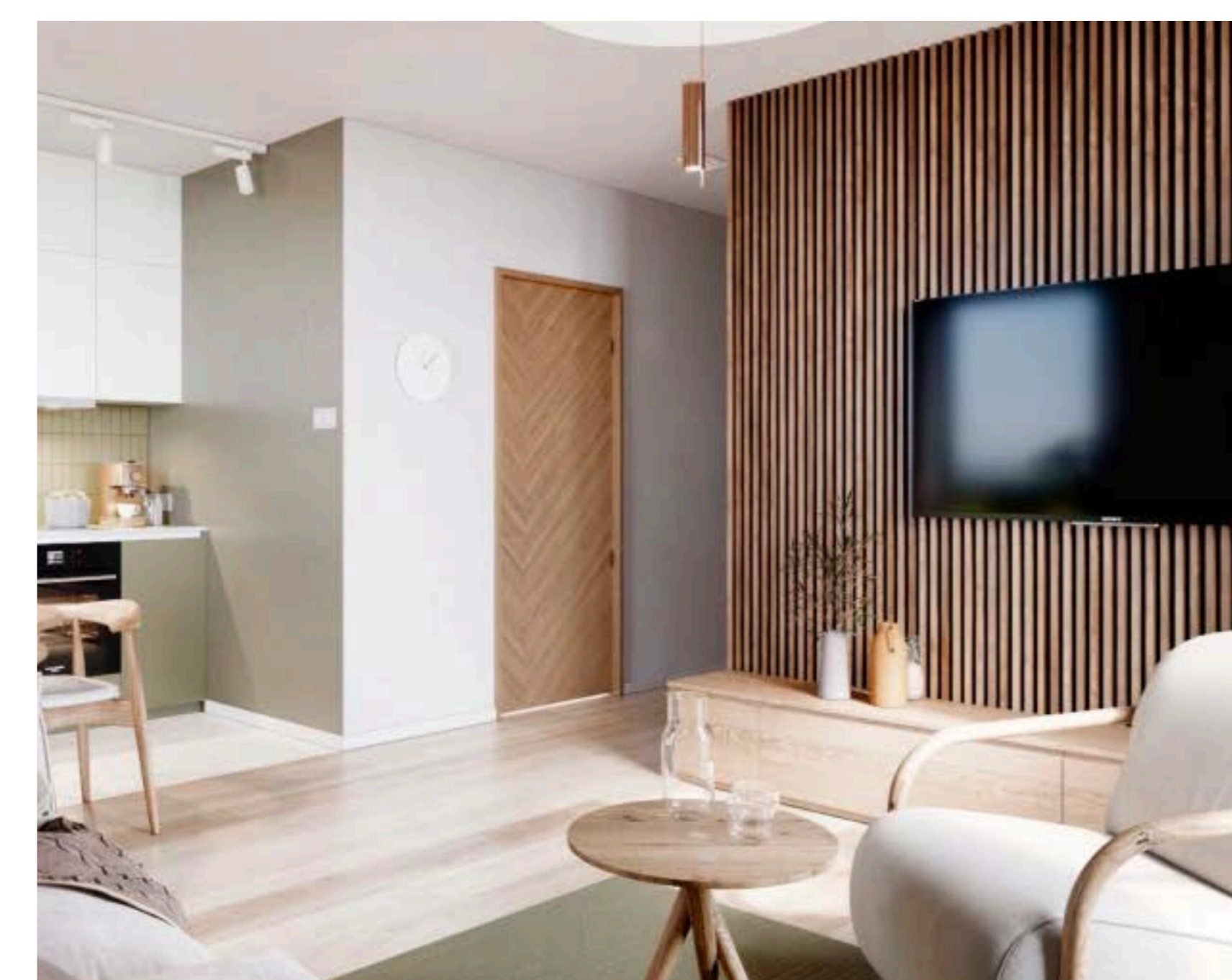
* b.ż. +2,30 n.p.p. - belka żelbetowa (konstrukcyjna) na wysokości 2,3m nad poziomem posadzki



HS Dom sp. z o.o. sp.k

Siedziba firmy
NIP: 5882450959
REGON: 383829109
KRS: 0000793773
ul. Kosynierów 80D/21
84-230 Rumia

Biuro sprzedaży
ul. Kosynierów 80D/21
84-230 Rumia
Poniedziałek – Piątek: 9.00 – 17.00
Sobota: 10.00 – 13.00
tel. +48 720 560 560



Rzut lokalu 3D oraz przykładowe wizualizacje